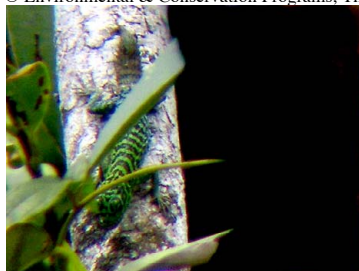


# REPTILES del Centro Río Los Amigos, Manu y Tambopata, Perú 1

Rudolf von May, Louise H. Emmons, Guillermo Knell, Jennifer M. Jacobs, Lily O. Rodríguez

Asociación para la Conservación de la Cuenca Amazónica/Amazon Conservation Association

Fotos de los autores y A. del Campo, M. Gordo, A. Catenazzi, D. Brightsmith, E. Hume, M. Medina, M. Tobler, P. Centeno, G. Gagliardi, A. Lee, J. Carrillo, N. Hidalgo, W. Foster, C. Janson. © ACCA. Contacto: Rudolf von May [rudolf.vonmay@fiu.edu](mailto:rudolf.vonmay@fiu.edu). Producido por T. Wachter, R. Foster, G. Knell y R. von May, con el apoyo del Gordon and Betty Moore Foundation © Environmental & Conservation Programs, The Field Museum, Chicago, IL 60605 USA. [RRC@fmnh.org] [www.fmnh.org/plantguides/] Rapid Color Guide #194 versión 1, 2006



1 *Uracentron azureum* (foto NH)  
TROPIDURIDAE



2 *Uracentron flaviceps* (foto RVM)  
TROPIDURIDAE



3 *Uracentron flaviceps* (foto RVM)  
TROPIDURIDAE



4 *Plica plica* (foto MJ)  
TROPIDURIDAE



5 *Plica plica* (foto RVM)  
TROPIDURIDAE



6 *Plica umbra* (foto GK)  
TROPIDURIDAE



7 *Plica umbra* (foto RVM)  
TROPIDURIDAE



8 *Plica* sp. (juvenile) (foto WF)  
TROPIDURIDAE



9 *Stenocercus fimbriatus* (foto JC)  
TROPIDURIDAE



10 *Stenocercus roseiventris* (foto GK)  
TROPIDURIDAE



11 *Enyalioides palpebralis* (foto RVM)  
HOPLOCERCIDAE



12 *Enyalioides palpebralis* (foto GK)  
HOPLOCERCIDAE



13 *Enyalioides laticeps* (foto CJ)  
HOPLOCERCIDAE



14 *Enyalioides laticeps* (foto GK)  
HOPLOCERCIDAE



15 *Enyalioides laticeps* (foto MG)  
HOPLOCERCIDAE



16 *Tupinambis teguixin* (foto MJ)  
TEIIDAE



17 *Kentropyx pelviceps* (foto RVM)  
TEIIDAE



18 *Kentropyx pelviceps* (foto RVM)  
TEIIDAE



19 *Ameiva ameiva* (foto RVM)  
TEIIDAE



20 *Ameiva ameiva* (macho) (foto MJ)  
TEIIDAE

# REPTILES del Centro Río Los Amigos, Manu y Tambopata, Perú 2

Rudolf von May, Louise H. Emmons, Guillermo Knell, Jennifer M. Jacobs, Lily O. Rodríguez

Asociación para la Conservación de la Cuenca Amazónica/Amazon Conservation Association

Fotos de los autores y A. del Campo, M. Gordo, A. Catenazzi, D. Brightsmith, E. Hume, M. Medina, M. Tobler, P. Centeno, G. Gagliardi, A. Lee, J. Carrillo, N. Hidalgo, W. Foster, C. Janson.  
 © ACCA. Contacto: Rudolf von May [rudolf.vonmay@fju.edu](mailto:rudolf.vonmay@fju.edu). Producido por T. Wachter, R. Foster, G. Knell y R. von May, con el apoyo del Gordon and Betty Moore Foundation  
 © Environmental & Conservation Programs, The Field Museum, Chicago, IL 60605 USA. [RRC@fmnh.org] [www.fmnh.org/plantguides/] Rapid Color Guide #194 versión 1, 2006



21 *Dracaena guianensis* (foto DB y AL)  
TEIIDAE



22 *Gonatodes hasemani* (foto GK)  
GEKKONIDAE



23 *Thecadactylus rapicauda* (foto RVM)  
GEKKONIDAE



24 *Pseudogonatodes guianensis* (foto RVM)  
GEKKONIDAE



25 *Gonatodes humeralis* (macho)-(foto RVM)  
GEKKONIDAE



26 *Gonatodes humeralis* (hembra)-(foto RVM)  
GEKKONIDAE



27 *Anolis fuscoauratus* (foto RVM)  
POLYCHROTIDAE



28 *Anolis fuscoauratus* (macho)-(foto RVM)  
POLYCHROTIDAE



29 *Anolis nitens* (foto JMJ)  
POLYCHROTIDAE



30 *Anolis nitens* (macho) (foto RVM)  
POLYCHROTIDAE



31 *Anolis nitens* (hembra) (foto JMJ)  
POLYCHROTIDAE



32 *Anolis punctatus* (foto RVM)  
POLYCHROTIDAE



33 *Anolis punctatus* (macho) (foto RVM)  
POLYCHROTIDAE



34 *Anolis ortonii* (foto GK)  
POLYCHROTIDAE



35 *Anolis ortonii* (macho) (foto RVM)  
POLYCHROTIDAE



36 *Bachia dorbignyi* (foto RVM)  
GYMNOPHTHALMIDAE



37 *Cercosaura eigenmanni* (foto JMJ)  
GYMNOPHTHALMIDAE



38 *Cercosaura eigenmanni* (foto RVM)  
GYMNOPHTHALMIDAE



39 *Cercosaura eigenmanni* (foto RVM)  
GYMNOPHTHALMIDAE



40 *Cercosaura argulus* (foto RVM)  
GYMNOPHTHALMIDAE

# REPTILES del Centro Río Los Amigos, Manu y Tambopata, Perú 3

Rudolf von May, Louise H. Emmons, Guillermo Knell, Jennifer M. Jacobs, Lily O. Rodríguez

Asociación para la Conservación de la Cuenca Amazónica/Amazon Conservation Association

Fotos de los autores y A. del Campo, M. Gordo, A. Catenazzi, D. Brightsmith, E. Hume, M. Medina, M. Tobler, P. Centeno, G. Gagliardi, A. Lee, J. Carrillo, N. Hidalgo, W. Foster, C. Janson.  
 © ACCA. Contacto: Rudolf von May [rudolf.vonmay@fju.edu](mailto:rudolf.vonmay@fju.edu). Producido por T. Wachter, R. Foster, G. Knell y R. von May, con el apoyo del Gordon and Betty Moore Foundation  
 © Environmental & Conservation Programs, The Field Museum, Chicago, IL 60605 USA. [RRC@fmnh.org] [www.fmnh.org/plantguides/] Rapid Color Guide #194 versión 1, 2006



41 *Ptychoglossus brevifrontalis* (foto RVM)  
GYMNOPHTHALMIDAE



42 *Ptychoglossus brevifrontalis* (foto RVM)  
GYMNOPHTHALMIDAE



43 *Alopoglossus angulatus* (foto JMJ)  
GYMNOPHTHALMIDAE



44 *Mabuya nigropunctata* (foto RVM)  
SCINCIDAE



45 *Amphisbaena fuliginosa* (foto AC)  
AMPHISBAENIDAE



46 *Amphisbaena fuliginosa* (foto JC)  
AMPHISBAENIDAE



47 *Leptotyphlops* cf. *diaplocius* (foto JMJ)  
LEPTOTYPHLOPIDAE



48 *Diploglossus fasciatus* (foto EH/MM)  
ANGUIDAE



49 *Leptophis ahaetulla* (foto RVM)  
COLUBRIDAE



50 *Leptophis ahaetulla* (foto RVM)  
COLUBRIDAE



51 *Dendrophidion dendrophis* (foto RVM)  
COLUBRIDAE



52 *Dendrophidion dendrophis* (foto RVM)  
COLUBRIDAE



53 *Liophis reginae* (foto RVM)  
COLUBRIDAE



54 *Liophis reginae* (foto RVM)  
COLUBRIDAE



55 *Liophis reginae* (foto RVM)  
COLUBRIDAE



56 *Liophis taeniogaster* (foto RVM)  
COLUBRIDAE



57 *Liophis taeniogaster* (foto RVM)  
COLUBRIDAE



58 *Liophis taeniogaster* (foto RVM)  
COLUBRIDAE



59 *Atractus* sp. (foto RVM)  
COLUBRIDAE



60 *Atractus* sp. (foto RVM)  
COLUBRIDAE

# REPTILES del Centro Río Los Amigos, Manu y Tambopata, Perú 4

Rudolf von May, Louise H. Emmons, Guillermo Knell, Jennifer M. Jacobs, Lily O. Rodríguez

Asociación para la Conservación de la Cuenca Amazónica/Amazon Conservation Association

Fotos de los autores y A. del Campo, M. Gordo, A. Catenazzi, D. Brightsmith, E. Hume, M. Medina, M. Tobler, P. Centeno, G. Gagliardi, A. Lee, J. Carrillo, N. Hidalgo, W. Foster, C. Janson.  
 © ACCA. Contacto: Rudolf von May [rudolf.vonmay@fiu.edu](mailto:rudolf.vonmay@fiu.edu). Producido por T. Wachter, R. Foster, G. Knell y R. von May, con el apoyo del Gordon and Betty Moore Foundation  
 © Environmental & Conservation Programs, The Field Museum, Chicago, IL 60605 USA. [RRC@fmnh.org] [www.fmnh.org/plantguides/] Rapid Color Guide #194 versión 1, 2006



61 *Siphlophis compressus* (foto RVM)  
COLUBRIDAE



62 *Spilotes pullatus* (foto GG)  
COLUBRIDAE



63 *Leptodeira annulata* (foto RVM)  
COLUBRIDAE



64 *Ninia hudsoni* (foto GK)  
COLUBRIDAE



65 *Dipsas catesbyi* (foto JMI)  
COLUBRIDAE



66 *Dipsas catesbyi* (foto RVM)  
COLUBRIDAE



67 *Imantodes cenchoa* (foto JMI)  
COLUBRIDAE



68 *Imantodes lentiferus* (Brasil) (foto LHE)  
COLUBRIDAE



69 *Xenopholis scalaris* (foto GK)  
COLUBRIDAE



70 *Xenopholis scalaris* (foto RVM)  
COLUBRIDAE



71 *Xenopholis scalaris* (foto RVM)  
COLUBRIDAE



72 *Liophis* sp. (foto RVM)  
COLUBRIDAE



73 *Liophis* sp. (foto RVM)  
COLUBRIDAE



74 *Liophis* sp. (foto RVM)  
COLUBRIDAE



75 *Chironius fuscus* (foto RVM)  
COLUBRIDAE



76 *Chironius fuscus* (foto RVM)  
COLUBRIDAE



77 *Chironius fuscus* (foto RVM)  
COLUBRIDAE



78 *Chironius* cf. *multiventris* (foto RVM)  
COLUBRIDAE



79 *Chironius* cf. *multiventris* (foto RVM)  
COLUBRIDAE



80 *Chironius* cf. *multiventris* (foto RVM)  
COLUBRIDAE

# REPTILES del Centro Río Los Amigos, Manu y Tambopata, Perú 5

Rudolf von May, Louise H. Emmons, Guillermo Knell, Jennifer M. Jacobs, Lily O. Rodríguez

Asociación para la Conservación de la Cuenca Amazónica/Amazon Conservation Association

Fotos de los autores y A. del Campo, M. Gordo, A. Catenazzi, D. Brightsmith, E. Hume, M. Medina, M. Tobler, P. Centeno, G. Gagliardi, A. Lee, J. Carrillo, N. Hidalgo, W. Foster, C. Janson.  
 © ACCA. Contacto: Rudolf von May [rudolf.vonmay@fju.edu](mailto:rudolf.vonmay@fju.edu). Producido por T. Wachter, R. Foster, G. Knell y R. von May, con el apoyo del Gordon and Betty Moore Foundation  
 © Environmental & Conservation Programs, The Field Museum, Chicago, IL 60605 USA. [RRC@fmnh.org] [www.fmnh.org/plantguides/] Rapid Color Guide #194 versión 1, 2006



81 *Drymoluber dichrous* (foto RVM)  
COLUBRIDAE



82 *Drymoluber dichrous* (foto RVM)  
COLUBRIDAE



83 *Drymoluber dichrous* (foto RVM)  
COLUBRIDAE



84 *Drymoluber dichrous* (juv.) (foto LHE)  
COLUBRIDAE



85 *Helicops angulatus* (foto LHE)  
COLUBRIDAE



86 *Helicops angulatus* (foto RVM)  
COLUBRIDAE



87 *Helicops angulatus* (foto RVM)  
COLUBRIDAE



88 *Helicops angulatus* (foto LHE)  
COLUBRIDAE



89 *Pseudoeryx plicatilis* (foto RVM)  
COLUBRIDAE



90 *Pseudoeryx plicatilis* (foto RVM)  
COLUBRIDAE



91 *Clelia clelia* (foto RVM)  
COLUBRIDAE



92 *Clelia clelia* (foto GK)  
COLUBRIDAE



93 *Clelia clelia* (juv.) (foto LHE)  
COLUBRIDAE



94 *Oxyrhopus formosus* (foto RVM)  
COLUBRIDAE



95 *Oxyrhopus formosus* (foto RVM)  
COLUBRIDAE



96 *Oxyrhopus* cf. *petola* (foto LHE)  
COLUBRIDAE



97 *Oxyrhopus melanogenys* (foto RVM)  
COLUBRIDAE



98 *Oxyrhopus* cf. *melanogenys* (foto GK)  
(juv.) - COLUBRIDAE



99 *Oxyrhopus* cf. *melanogenys* (foto GK)  
(juv.) - COLUBRIDAE



100 *Pseudoboa coronata* (foto LHE)  
COLUBRIDAE

# REPTILES del Centro Río Los Amigos, Manu y Tambopata, Perú 6

Rudolf von May, Louise H. Emmons, Guillermo Knell, Jennifer M. Jacobs, Lily O. Rodríguez

Asociación para la Conservación de la Cuenca Amazónica/Amazon Conservation Association

Fotos de los autores y A. del Campo, M. Gordo, A. Catenazzi, D. Brightsmith, E. Hume, M. Medina, M. Tobler, P. Centeno, G. Gagliardi, A. Lee, J. Carrillo, N. Hidalgo, W. Foster, C. Janson.  
 © ACCA. Contacto: Rudolf von May [rudolf.vonmay@fju.edu](mailto:rudolf.vonmay@fju.edu). Producido por T. Wachter, R. Foster, G. Knell y R. von May, con el apoyo del Gordon and Betty Moore Foundation  
 © Environmental & Conservation Programs, The Field Museum, Chicago, IL 60605 USA. [RRC@fmnh.org] [www.fmnh.org/plantguides/] Rapid Color Guide #194 versión 1, 2006



101 *Xenodon severus* (foto GK)  
COLUBRIDAE



102 *Xenodon severus* (foto GK)  
COLUBRIDAE



103 *Xenodon severus* (juv.) (foto LHE)  
COLUBRIDAE



104 *Rhinobothryum lentiginosum* (foto GK)  
COLUBRIDAE



105 *Pseustes sulphureus* (foto LHE)  
COLUBRIDAE



106 *Pseustes sulphureus* (foto GK)  
COLUBRIDAE



107 *Boa constrictor* (foto RVM)  
BOIDAE



108 *Boa constrictor* (foto RVM)  
BOIDAE



109 *Epicrates cenchria* (foto RVM)  
BOIDAE



110 *Epicrates cenchria* (foto GK)  
BOIDAE



111 *Eunectes murinus* (foto LHE)  
BOIDAE



112 *Eunectes murinus* (foto MT)  
BOIDAE



113 *Corallus caninus* (foto RVM)  
BOIDAE



114 *Corallus caninus* (foto LHE)  
BOIDAE



115 *Corallus caninus* (foto RVM)  
BOIDAE



116 *Corallus caninus* (Brasil)  
BOIDAE



117 *Corallus hortulanus* (foto RVM)  
BOIDAE



118 *Corallus hortulanus* (foto AdC)  
BOIDAE



119 *Corallus hortulanus* (foto RVM)  
BOIDAE



120 *Corallus hortulanus* (French Guyana)  
BOIDAE

# REPTILES del Centro Río Los Amigos, Manu y Tambopata, Perú 7

Rudolf von May, Louise H. Emmons, Guillermo Knell, Jennifer M. Jacobs, Lily O. Rodríguez

Asociación para la Conservación de la Cuenca Amazónica/Amazon Conservation Association

Fotos de los autores y A. del Campo, M. Gordo, A. Catenazzi, D. Brightsmith, E. Hume, M. Medina, M. Tobler, P. Centeno, G. Gagliardi, A. Lee, J. Carrillo, N. Hidalgo, W. Foster, C. Janson.  
 © ACCA. Contacto: Rudolf von May [rudolf.vonmay@fju.edu](mailto:rudolf.vonmay@fju.edu). Producido por T. Wachter, R. Foster, G. Knell y R. von May, con el apoyo del Gordon and Betty Moore Foundation  
 © Environmental & Conservation Programs, The Field Museum, Chicago, IL 60605 USA. [RRC@fmnh.org] [www.fmnh.org/plantguides/] Rapid Color Guide #194 versión 1, 2006



121 *Micrurus obscurus* (foto RVM)  
ELAPIDAE



122 *Micrurus obscurus* (foto RVM)  
ELAPIDAE



123 *Micrurus obscurus* (foto RVM)  
ELAPIDAE



124 *Micrurus annellatus* (foto LHE)  
ELAPIDAE



125 *Micrurus* cf. *annellatus* (foto PC)  
ELAPIDAE



126 *Micrurus lemniscatus* (foto GG)  
ELAPIDAE



127 *Micrurus surinamensis* (foto AC)  
ELAPIDAE



128 *Micrurus surinamensis* (foto AC)  
ELAPIDAE



129 *Bothriopsis bilineata* (foto PC)  
(juvenil) VIPERIDAE



130 *Bothriopsis bilineata* (foto RVM)  
(adulto) VIPERIDAE



131 *Bothriopsis bilineata* (foto RVM)  
VIPERIDAE



132 *Bothrops atrox* (foto LHE)  
VIPERIDAE



133 *Bothrops atrox* (foto RVM)  
VIPERIDAE



134 *Bothrops atrox* (foto RVM)  
VIPERIDAE



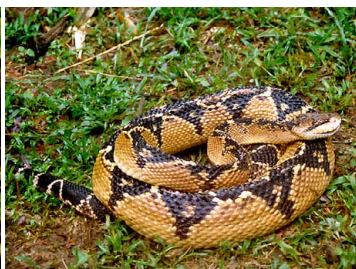
135 *Bothrops* cf. *brazili* (foto RVM)  
(juv.) VIPERIDAE



136 *Bothrops* cf. *brazili* (foto RVM)  
(juv.) VIPERIDAE



137 *Lachesis muta* (foto RVM)  
VIPERIDAE



138 *Lachesis muta* ((foto GK))  
VIPERIDAE



139 *Helicops angulatus* (foto RVM)  
COLUBRIDAE



140 *Helicops* cf. *leopardinus* (foto RVM)  
COLUBRIDAE

# REPTILES del Centro Río Los Amigos, Manu y Tambopata, Perú 8

Rudolf von May, Louise H. Emmons, Guillermo Knell, Jennifer M. Jacobs, Lily O. Rodríguez

Asociación para la Conservación de la Cuenca Amazónica/Amazon Conservation Association

Fotos de los autores y A. del Campo, M. Gordo, A. Catenazzi, D. Brightsmith, E. Hume, M. Medina, M. Tobler, P. Centeno, G. Gagliardi, A. Lee, J. Carrillo, N. Hidalgo, W. Foster, C. Janson.  
 © ACCA. Contacto: Rudolf von May [rudolf.vonmay@fiu.edu](mailto:rudolf.vonmay@fiu.edu). Producido por T. Wachter, R. Foster, G. Knell y R. von May, con el apoyo del Gordon and Betty Moore Foundation  
 © Environmental & Conservation Programs, The Field Museum, Chicago, IL 60605 USA. [RRC@fmnh.org] [www.fmnh.org/plantguides/] Rapid Color Guide #194 versión 1, 2006



141 *Phrynops tuberosus* (foto RVM)  
CHELIDAE



142 *Phrynops tuberosus* (foto RVM)  
CHELIDAE



143 *Phrynops tuberosus* (foto RVM)  
CHELIDAE



144 *Mesoclemmys gibba* (foto RVM)  
CHELIDAE



145 *Mesoclemmys gibba* (foto RVM)  
CHELIDAE



146 *Mesoclemmys gibba* (foto RVM)  
CHELIDAE



147 *Phrynops* cf. *raniceps* (foto RVM)  
CHELIDAE



148 *Phrynops* cf. *raniceps* (foto RVM)  
CHELIDAE



149 *Phrynops* cf. *raniceps* (foto RVM)  
CHELIDAE



150 *Platemyis platycephala* (foto RVM)  
CHELIDAE



151 *Podocnemis unifilis* (foto LOR)  
PELOMEDUSIDAE



152 *Podocnemis unifilis* (foto GK)  
PELOMEDUSIDAE



153 *Geochelone denticulata* (foto RVM)  
TESTUDINIDAE



154 *Geochelone denticulata* (foto RVM)  
TESTUDINIDAE



155 *Melanosuchus niger* (foto LHE)  
ALLIGATORIDAE



156 *Melanosuchus niger* (foto LHE)  
(juvenil) ALLIGATORIDAE



157 *Caiman crocodilus* (foto LHE)  
ALLIGATORIDAE



158 *Paleosuchus trigonatus* (foto AdC)  
ALLIGATORIDAE



159 *Paleosuchus trigonatus* (foto GK)  
ALLIGATORIDAE



160 *Paleosuchus trigonatus* (foto RVM)  
ALLIGATORIDAE