



Sept 1968
Rosenhilde Bagger
Copenhagen

5.90


cat

LIPPERT

★ OF GEMS & GEM-CUTTING ★

MINERALOGY · EMERALD · AND OTHER · BERYLS · CATALOG

GEMSTONES · OF · NORTH · AMERICA · PROSPECTING · FOR · GEM

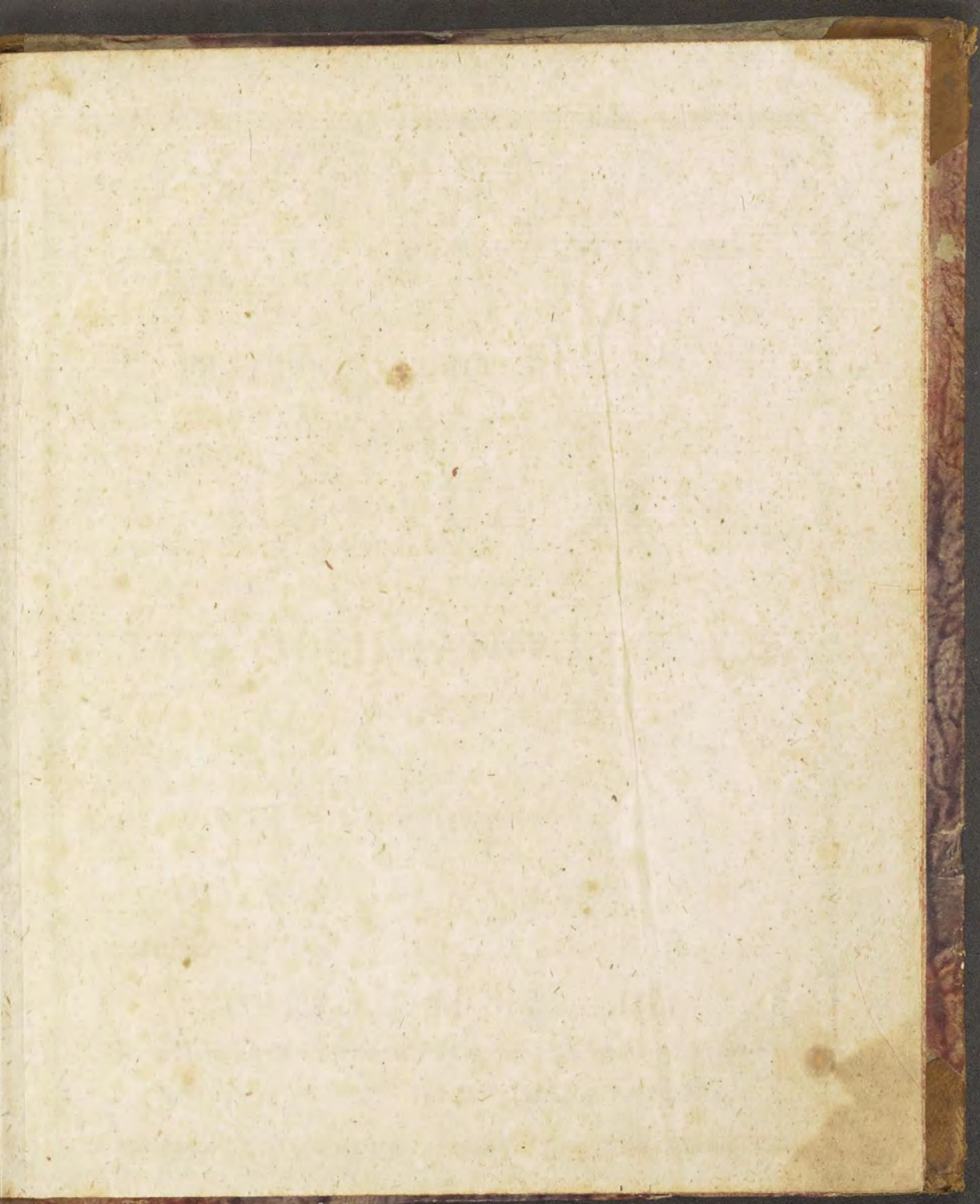


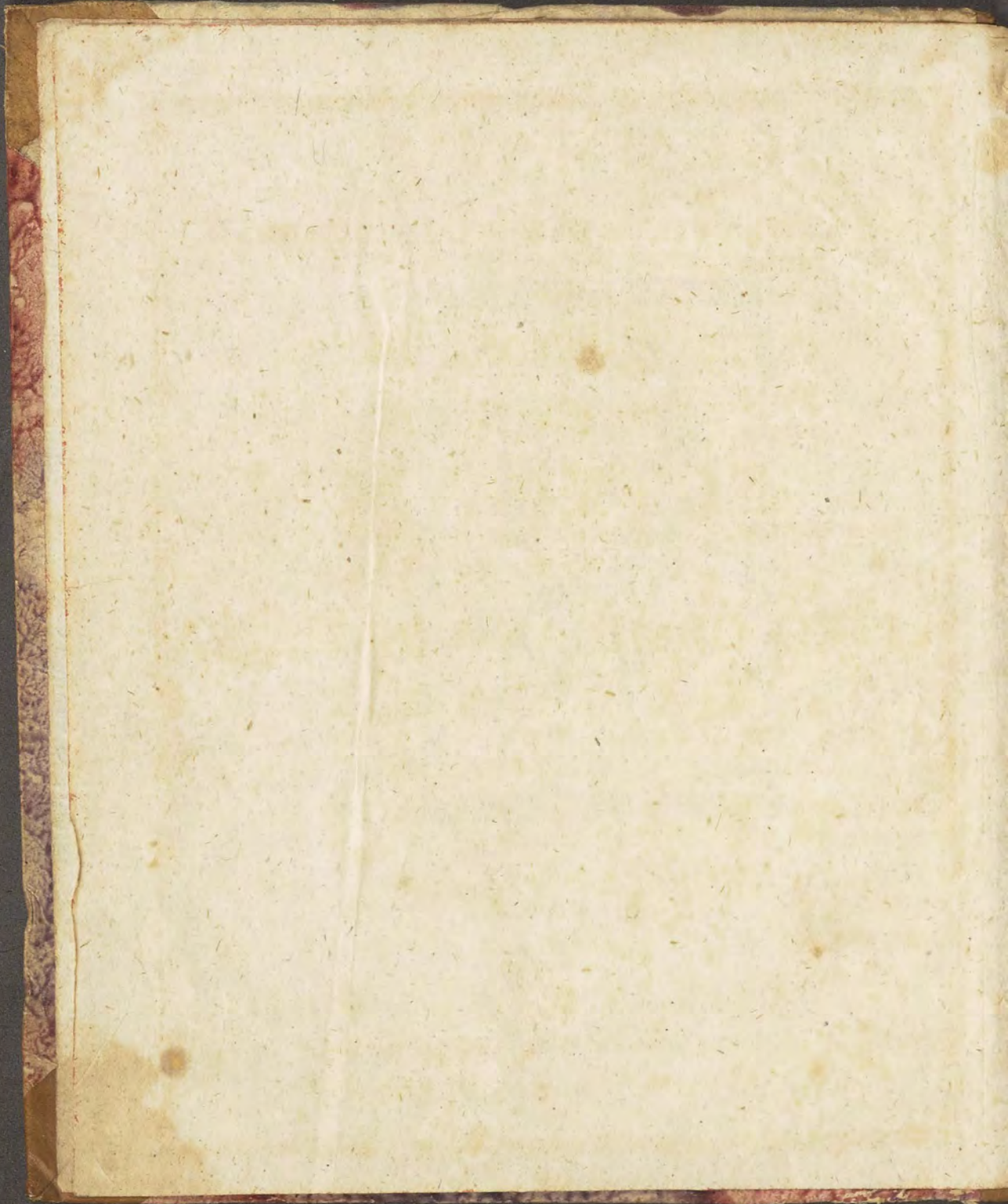
EX LIBRIS

JOHN · SIN · KAN · KAS

★ MINERALS AND STONES ★

Perk. 191





GEMMARUM

ANAGLYPH. ET DIAGLYPHICARVM

EX

PRÆCIPUIS EUROPÆ MUSEIS

SELECTARUM

ECTYPA M.

EX

VITRO OBSIDIANO ET MASSA
QUADAM,

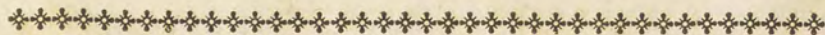
STUDIO

P. D. LIPPERTI

FUSA ET EFFICTA.

RECENSITA

DRESDÆ MDCCLIII. [753]



EX OFFICINA HAGENMULLERIANA.

pour Mr. le Professeur Athenova

GEMMARUM

AVAGLTHI ET DIACHTHAWM

EX

ERACBUS NURORH NUBIS

SELECTARUM

ECTYPA M

VITRO OBSIDIANO ET MASSA

QUADAM

STUDIO

P. D. LIPPERTI


FOVA ET RETICVA

AGENSIVA


DRESDEN MDCCXIII

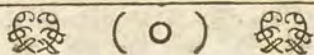
XXXXXXXXXXXXXXXXXXXXXXXXXXXX

IN OFFICINA HADRIANI



L. B. S.

ultori & observatori, inprimis hujus studii
gnaro, indicem mille Ectyporum, gemma-
rum præstantissimarum, a nobis ad notitiam
cognitionemque antiquariam promovendam, editum
offerimus & sistimus. Editis quidem & edendis his
ectypis, laureolam in mustaceo quærere noluimus, ad
notitiam antiquariam, & ad cælaturæ perfectionem
consequendam, has edendas esse cogitantes. Ex vitro
obsidiano tam quam sulphurata quadam massa talia gem-
marum ectypa Italiæ Galliæque in oris jam ante nos ex-
pressa esse probe scimus, partim vero pretii excessu, partim
fragilitate nimia, ab his colligendis comparandisve de-
territos elegantiorum studiorum cultores esse, suspica-
mur. Aestimatores itaque hujus studii, Ectyporum
hanc collectionem, (Ectypis quidem vitro obsidiano albo
pariter atque versicolori, nec minus alia massa, sua duritie,
nitore & elegantia spectabili fusis:) comparandam sistimus.
Pretium collectionis illius Ectyporum scilicet vitreorum,
constituere in præsentis nondum possumus; eorundem
vero unum alterumve singulatim vel seriem integram vi-



trearum illarum massarum æquiori pretio vendendam esse decrevimus. Altera autem Ectyporum ex ea quam diximus massa, confectorum collectio, ad ordinem indicis impressi relata & digesta quinquaginta thaleris constabit, ex quo considerato pretio æquitatem nostram dijudicare licet. De ordine vero quem in his gemmarum Ectypis rite locandis secuti sumus, paucis exponemus. Collectionem nostram in duas partes dividendam esse statuimus, quarum prima deorum fabulas respicit, & gemmas ad rem mythologicam pertinentes exhibet, altera vero historicas sistit, quas, propterea quod res gestas & ritus Trojanorum Græcorum Romanorum aliarumque gentium illustrant, hoc titulo in lucem prodire haud abs re duximus.

Sculptorum quorundam vetustissimorum & novorum nomina, ex nostris gemmarum Ectypis eruta, quanti valoris nostra collectio sit, probabunt, & ipsa interdum Stofchiana scrinia adaugere possunt. Benevolæ æstimatorum voluntati nos, nostraque omnia commendamus, fiduciaque eorundem etiam atque etiam nos committimus, hanc nostram, qualemcunque opellam æqui bonique vt consulant rogantes. Ad novos hujusce generis labores nos accingimus, indicemque omnium gemmarum, ordine necessario congestum, vt vt scriptum majoris molis, nostras gemmas percensens atque illustrans ab *amico nostro* integerrimo primo quoque tempore edendum indicimus.

G E M M A R U M

O R D O.

P A R T I S I.

SECTIO I.

HISTORIAM DEORVM ÆGYPTIORVM GRAECORVM ET ROMANORVM GEMMIS CCCXXI. ILLUSTRANS.

SECTIO II.

SACRIFICIA ET FESTA XXXIV. GEMMIS EXPLICANS.

P A R T I S II.

CLASSIS I.

GEMMAS HOMERICAS LXXIX. SISTENS.

CLASSIS II.

REGVM REGINARVM HEROVMQVE VETVSTISSIMORVM IMAGINES GEMMIS LXIX. REFERENS.

CLASSIS III.

SAPIENTVM ERVDITORVMQVE ANTIQVISSIMORVM GEMMAS LIII. COMPLECTENS.

CLASSIS IV.

ROMAE PRIMORDIA ROMANOS VIROS ILLUSTRANS ET SAPIENTES GEMMIS LXI. ADUMBRANS.

CLAS-

CLASSIS V.

REGVM IMPERATORVM EORVNDENQVE VXORVM IMAGINES
AC RITVS ROMANORVM MILITARES ET CIVILES GEM-
MIS CCVI. CONTINENS.

CLASSIS VI.

LVDOS OPIFICVM ARTIFICVMQVE FACTA GEMMIS XX. DE-
CLARANS.

CLASSIS VII.

ANIMALIVM IMAGINES, ET GEMMAS SYMBOLICAS XLVII. EX-
HIBENS.

CLASSIS VIII. VLTIMA.

IMAGINES HEROVM NOSTRI TEMPORIS.
CELEBRIVMQVE ICONES X. GEMMIS DELINEANS.



GEMMARUM ECTYPA.

SECTIO I.

Historiam Deorum illustrans.

Denominaciones.	Lapidum nomina.	Possessorum Index.	Delineationes citatae.
1 Concilium deorum,	Sarda.	PR. REG. ELECT. SAX.	Montf. ant. expl. Suppl. T. 1. t. 19. b.
2 Jovis Olympii caput laur.	Sardonix.	Rex. Gall.	Mariette T. 2. tab. 2.
3 Idem min. forma. -	Sarda.		
4 Idem. - - -			
5 Olympus, five concilium Jovis, Martis, Mercurii & Neptuni. - -	Sarda.	R. Gall.	Mariette T. 1. tab. 1.
6 Jovis Capitolini caput.	Amethyst.		
7 Jupiter Argaeus, vel Cassius.	Sarda.	C. Moszynsky.	
8 Jovis Ammonis caput.	Heliotrop.	Id.	
9 Jovis caput velatum cum fulmine. - -	Jasp. virid.	C. de Vitztumb.	
10 Jupiter Aegyptius. -	Jasp. rub.	Cortonense.	Museum tab. 22.
11 Jupiter sub forma Satyri Antiope denudans. -	Beryll.	in Gallia.	
12 Idem maj. forma. -			
13 Idem fulmina in Typhonem jactans. - -	Sarda.	in Anglia.	
14 Europae raptus. -	Sarda.	Maffei.	Gemme T. 2. t. 27.
15 Europae tauro capite humano praedito infidentis raptus. - - -	Sarda.	Imp. Rom. Aug.	Mus. Flor. T. 1. t. 57. 2.
16 Ladae concubitus cum cyeno. - - -			

Ectyporum Index.

	Denominaciones.	Lapidum nomina.	Possessorum Index.	Delineationes citatae.
17	<i>a</i> Eadem succumbens. <i>Dioscoridis</i> opus -	Sarda.		
17	<i>b</i> Eadem. - -	Sarda.		
18	Eadem. - -			
19	Eadem, adstat Cupido.			
20	Ganymedes, jovi in aquilam mutato scyphum porrigens. - - -	Achat.	D. Loefcheri olim.	
21	Idem. - - -			
22	Idem. - - -	Sarda.	Rex. Gall.	Mariette T. 1. n. 32.
23	Idem stans. - - -	Sarda.		
24	Juno, vulgo Latona throno infidens. - - -	Sarda.	L. Baro de Stofch.	
25	Ejusdem Reginae protome.	Sarda.	Rex Gall.	Mariette T. 2. n. 3.
26	Minervae protome squammata. - - -	Onyx.	de Rachel.	
27	Ejusd. protome, maj. form.	Onyx.	Idem.	
28	Minervae, vulgo Aspasiae falso dictae, protome. <i>Teucris</i> opus. - - -	- - -	- - - -	vid. Zanetti duct.
29	Ejusdem protome. <i>Natteri</i> opus. - - -	Sarda.		
30	Ejusdem protome. <i>Aspasii</i> opus. - - -	Jasp. rbr.	Card. Ottoboni.	Stofchii gemmae t. 13.
31	Ejusdem galeatae protome.	Sardon.		
32	Ejusdem protome. - - -	Sarda.		
33	Minervae Etruscae prot.	Jasp. rub.	Rex Gall.	Mariette T. 2. t. 4.
34	Ejusd. vel Palladis prot.	Onyx.	Dn. Fontiniere.	
35	Ejusd. protome. - - -	Sardonix.		
36	Ejusd. vel Bellonae prot.	Sarda.	Rex Gall.	Mariette T. 2. n. 6.
37	Ejusd. vel Deae Valentiae ac Romae protome. - - -	Cryfolith.	Com. Moszinsky.	
38	Ejusd. protome cristata. - - -			
39	Ejusd. squammata protome.	Sarda.		

Ectyporum Index.

3

Denominaciones.	Lapidum nomina.	Possessorum Index.	Delineationes citatae.
40 Minerva galeata stans, armipotens dicta. - -	Sarda.	Imp. Rom. Aug.	Mus. Flor. T. 1. t. 62. 6.
41 Eadem Athenarum praeses.			
42 Apollinis Augusti protom.	Ach. Sardo.	Imp. Rom. Aug.	Mus. Flor. T. 1. t. 64. 1.
43 Ejusd. caput cincinnulis ornatum. - -	Sarda.		
44 Ejusd. Argyrotoxi protome.	Ach. Sardo.	Imp. Rom. Aug.	Mus. Flor. T. 1. t. 64. 6.
45 Ejusd. maj. formæ protome.			
46 Ejusdem max. formæ prot.			
47 Ejusd. cum simulacro Marsyæ caput. - -	Sarda.		
49 Ej. Daphnaei protome. -			
50 Ejusdem protome. -	Chalced.		
51 Ej. caput laureat. & ornat.	Sarda.		
52 Idem caput, adest inscriptio. <i>Iusti</i> cognomen exprimens	Onyx.	Fr. Palazzi.	Ant. Borionii Coll. Antiq. Rom. tab. 3 1.
53 Caput idem. - -	Sarda.		
54 Apollo inter tripodem stans, lyra columnæ fulta. -	Amethistus	Thef. St. Dionysii.	Montfauc. Ant. Expl. T. 1. tab. 49. no. 3.
55 Idem seminudus lyram tenet capiti juvenis impositam.			
56 Idem Præses Musarum. -	Sarda.	Imp. Rom.	Mus. Flor. T. 1. t. 66. 1.
57 Idem minori forma. -	Sarda.	C. Ottoboni.	Maff. gem. T. 2. t. 47.
58 Idem Argyrotoxus. -	Sarda.	Com. Mosz.	
59 Idem lyram reficit & concinnat. - -	Sarda.	Causei.	Gemme tab. 57.
60 Idem Pythius. - -	Chalced.	in Anglia.	
61 Idem Cupidine comitatus.	Sarda.	R. Gall.	Mariette T. 2. t. 14.
62 Idem cum lyra sedens, adstat Musa, seu Pythia.	Sarda.		
63 Idem lyra innisus, Cupidinem profligit. - -	Sarda.	in Anglia.	
64 Idem Coronidem amicam transfigens. - -	Sarda.		

	Denominaciones.	Lapidum nomina.	Possessorum Index.	Delineationes citatae.
65	Idem exuviis Marfyæ ornatus, sedens. - -	Sarda.		
66	Marfyas trunco arboris alligatus, astat Apollo & Scytha genuflexus. -	Sarda.	Rex Sicil.	
67	Pegafus. - -	Onyx, vulg. Rajenaugé.	Comes de Mniszech.	
68	Diana Venatrix, columna innisa, adjacet mons. vulgo Montana dicta. <i>Apollonii</i> op.	Sarda.	Princeps Corsini.	
69	Ejusdem protome. -			
70	Eadem cervum regens <i>Heji</i> opus. - -	Plasma.	Lib. Bar. Stofsch.	in gemmis tab. 36.
71	Eadem venatrix cane comitata. - -			
72	Eadem nuda, cornua Actæonis, latebras Sylvarum eminentia, oculis collustrans.			
73	Vulcanus arma Aeneæ fabricans, Venere & Cupidine adstantibus. -		Ogle.	of the gems. t. 13.
74	Idem maj. forma. -	Amethist.	Lib. Baro de Stofsch.	
75	Idem deorum maiorum turba comitatus, fabricans.	Onyx.		
76	Idem Venerem & Martem cum retina capturus.	Sarda.	Stofsch.	
77	Venus Pelagia. -	Amethist.	Rex Siciliarum.	
78	Venus Anadyomene. -	Sarda.		
79	Venus nuda vestes induens	Sarda.		
80	Eadem pudica. - -	Sardonyx.	Com. Mosz.	
81	Eadem Cnidia. -	Plasma.		
82	Eadem e balneo surgens.			
83	Eadem, astat vas. - -	Sarda.		

Ectyporum Index.

5

	Denominationes.	Lapidum nomina.	Possessorum Index.	Delineationes citatae.
84	Eadem vestes induens genuflexa. - -	Sarda.		
85	Eadem. - -	Sarda.		
86	Eadem. - -	Sarda.		
87	Venus Callypigia. -			
88	Venus victrix, arma Martis tenens, eodem adstante.			
89	Eadem cum Marte. -	Sarda.	L.B. de Rakonitz.	
90	Eadem eundem osculans. -	Chalced.	Ogle.	Gems. tab. 6.
91	Eadem eundem illecebris demulcens. - -			
92	Venus victrix arma inspiciens, adstat Cupido galeam monstrans. - -	Sarda.	Rex. Gall.	Mariette T. 1. t. 20.
93	Eadem, min. forma. -			
94	Eadem, sine Cupidine. -			
95	Eadem, columnæ innisa, ad pedes clypeus. -	Onyx.	Maffei.	Gemme T. 3. t. 4.
96	Eadem arcum tenens. -	Sarda.	C. Mosz.	
97	Eadem a Satyro denudata.	Agath.	Card. Ottononi.	Maff. gem. T. 3. t. 9.
98	Eadem arcum Cupidinis tenens. - -	Sarda.	Rex. Gall.	Mariette T. 1. t. 22.
99	Eadem telum Cupidinis gerit, ad pedes monstrum.	Sarda.	Com. deWackerbarth Salmour.	
100	Eadem Cupidinem lactans.			
101	Eadem. Verticordia <i>Auli</i> opus. - -	Sardonyx.		
102	Eadem velum tenet. -	Sarda.		
103	Hermaphroditus sortem deplorans. - -			
104	Idem dormiens, Cupidinum turba comitatus. -	Sarda.		Maff. gem. T. 3. t. 10.
105	Idem min. forma. -	Sarda.	C. deWack. Salm.	
106	Idem max. forma. -	Jasp. rub.	Rex. Gall.	Mariette. T. 1. t. 47.

	Denominaciones.	Lapidum nomina.	Possessorum Index.	Delineationes citatae.
107	Adonis - -	Sarda.	Mylord Eufon.	
108	Cereris protome. -			
109	Cereris testam gerentis protome. - -	Sarda.		
110	Eadem velata sedens, puerulo testam porrigente.	Prasma.	Imp. Rom. Aug.	Mus. Flor. T. 2. t. 38. 4.
111	Eadem trono insidens, adest Triptolemus curru serpentum vectus. -	Sarda.		
112	Eadem frugitifera. -	Plasma.		
113	Figuræ papavera colligentes: vel nox papavera spargens. Triptolemus cui Ceres tria porrigit papaveris capita visendus adest. - -			
114	Triptolemus vel Messor.	Iasp. fangu. Beryll.	R. Gall. Com. Mosz.	Mariette T. i. n. 60.
115	Symbolum Cereris. - Mars cum Venere supra visendus. - -	AgathOnyx	PR. REG. EL. SAX.	
116	Idem nudus lorica insidens.			
117	Idem nudus pacifer dictus.			
118	Neptunus tridentem gerit. - -	Sarda.		
119	Idem gradum inferens tumulo, tridentem tenet, adstat ampulla. -		Ogle.	Gems. tab. i.
120	Idem duobus equis vectus.	Sarda.		
121	Idem quatuor cum equis.			
122	Idem, equo marino insidens.	Sarda.		
123	Nereus & Doris sobolem tenens, Cupidine commitata, equo marino vecti.	Amethyst.	Imp. Rom. Aug.	Mus. Flor. T. 2. t. 46.

Ectyporum Index.

7

	Denominaciones.	Lapidum nomina.	Possessorum Index.	Delineationes citatae.
124	Eadem, tridone comitata.	Sarda.	in Anglia.	
125	Eadem, vel Oceanus ac Venus, vel Pallas marina.	Camea.	Rex Sicil.	
126	Thetis Oceani uxor.	Crysolith.	Imp. Rom. Aug.	Mus. Flor. T. 2. t. 48. 1.
127	Scylla, vel aliud monstrem marinum.	Sarda.		
128	Eadem, paulo min. forma.			
129	Mercurii protome	Sarda alba.		
130	Ej. caput cum alis.	Sarda.		
131	Ej. caput, apparent alæ.			
132	Ej. protome elegantiff.	Sarda.		
133	Mercurius stans caduceum gerit.	Sarda.	Com. de Wackerbarth Salmour.	
134	Idem cogitabundus admota manu ad os.	Sarda.	Dux Strozzi	Mus. Flor. T. 1. t. 40. 2.
135	Idem cum symbolis ad aram	Sarda.		
136	Idem cum attributis.	Sarda.		
137	Idem poenulatus, caduceum sinistra gerens <i>Natteri</i> opus.	Sarda.		
138	Idem. <i>Dioscoridis</i> opus.	Sarda.	Spon, Stofch.	in gemm. tab. 28.
139	Idem, Criophorus, vel Opilio.	Plasma.		
140	Idem, ariete insidens.	Sarda.	in Anglia.	
141	Idem, cum symbolis, Aegyptius forsitau.			
142	Idem, poenulatus ad aram fortunæ.	Sarda.	Ogle.	gems. tab. 11.
143	Idem, ad aram Bacchi mysticam.	Sarda.		
144	Idem sedens quiescens.	Sarda.		
145	Idem marsupium caduceumque gerens.	Sarda.		
146	Idem animam ex infernis educens.			

	Denominaciones.	Lapidum nomina.	Possessorum Index.	Delineationes citatae.
147	Aries ejusd. symbolum. -	Jasp. alb.	Com. Mosz.	
148	Bacchi infantis caput.	Sarda.	Id.	
149	Incunabula Bacchi. -	Sarda.	Rex Gall.	Mariette T. i. t. 47.
150	Incunabula ejusd. -	Sarda.	Conf. de Vieth. ol. Com. de Saxe.	
151	Incunabula ejusd. -	Sarda.	Bianconi.	
152	Incunabula ejusd. -	Sarda.	Richteri Lipsiæ.	in Ejusd. museo.
153	Incunabula ejusd. -	Sarda.	ab Ebermayeri.	tab. 7. no. 1.
154	Incunabula ejusd. -	Plasma.		
155	Bachus capris duobus vect.	Sarda.		
156	Idem nudus duobus pantheris vectus. -			
157	Idem cum Cerere vectus.	Agath.	Rex Gall.	Mariette T. i. n. 3.
158	Idem temulentus thyrsum tenet. -	Sarda.	Ogle.	Gems. tab. 10. & Zanetti Dactyl.
159	Idem stans cantharum & thyrsum gerens. -	Sarda.		
160	Bacchus panthera & Cupidine volante comitatus. -			
161	Idem tigridi insidens. -	Sarda.		
162	Idem sedens, faunulo innisus, adjacet panthera.	Sarda.		
163	Idem nudus, stans vasi innisus, uvam d. gerit. -			
164	Orgia Bacchi. - -	Jaspis.	Rex Gall.	Mariette T. i. n. 37.
165	Orgia Bacchi. - -		Dn. Crozat Paris.	La Chaussée Museum Rom. part. i. t. 54.
166	Bacchus asino vectus, vel Silenus turba hominum comitatus. - -			
167	Bacchi Triumphus. -	Sarda.		
168	Bacchus vel Silenus mero captus, a Satyro, Fauno,			

Ectyporum Index.

9

Denominaciones.	Lapidum nomina.	Possessorum Index.	Delineationes citatae.
infantibusque retentus ne corruiat; adfunt bacchantum coetus. -	Jasp. rub.	Rex Gall.	Mariette T. 1. t. 36.
169 Ejusdem vel eorundem Triumphus. - - -			
170 Bacchi Ariadnesque Nuptiæ. - -	Sarda.	Rex Gall.	Montfaucon T. 1. t. 150. Cherron pierres.
171 Eorundem Nuptiæ, majori forma. - -	Gemma.	En. Vici.	Maffei gemme. T. 3. t. 33.
172 Sileni & Bacchi, vulgo Herculis & Dejaniræ capita.			
173 Bacchi Indici, vel Thebani caput elegantissimum.	Sardonyx.	Rex. Gall.	Mariette T. 2. n. 21.
174 Ejusd. vel Sileni potius caput ornatum corymbis bacchicis. - -			
175 Sileni protome. -	Sarda.	Dn. Wermuth.	
176 Bacchæ muliebris protome, tigridis pelle ornata.	Sarda.	Princ. Corsini.	
177 Ejusdem protome. -			
178 Eadem min. forma. c. inscript. - -			
179 Ejusdem caput corymbis bacchicis ornatum. -	Sarda.	Com. de Wackerbarth Salmour.	
180 Bacchantis, thyrsum humeris gerentis, protome.	Amethyst.		
181 Thyatis, vel Bacchæ Mænadis protome. -	Camea.		
182 Ejusdem usque ad umbilicum typus. -	Sarda.		
183 Bacchantes Satyrum alligatum illudentes. - -	Sarda.	in Anglia.	

	Denominaciones.	Lapidum nomina.	Possessorum Index.	Delineationes citatae.
184	Thyas, Baccha, seu Mænas.	Amethyst.		
185	Faunus saltans. -	Sardonyx.	Rex Gall.	Mariette T. 1. t. 41.
186	Idem, <i>Pigmonis</i> opus. -	Vitr. Amer.	Imp. Rom. Aug.	Mus. Flor. T. 2. t. 3. n. 2.
187	Idem, paulo minori forma.	Amethyst.	Maffei.	Gemme.
188	Idem, vel Baccha saltans.	Sarda.		
189	Baccha saltans. -	Sarda.	Com. Moszinsky.	
190	Baccha potatura. -	Sarda.		
191	Altera canistrum vitesque tenens, ad aram procedens. - -	Sarda.		
192	Baccha thyrsifera -	Sarda.		
193	Eadem min. forma. -	Plasma.		
194	Eadem, vel Thyas furia deum Panem, vel Priapum adorans, ab altera parte bacchans Faunus ex cornu bovino liquorem hauriens, visendus -	Vitro impr.	C. de Bozze.	Maff. gem. T. 2. t. 56.
195	Eadem, Paulo maj. forma.	Sardonyx.	Rex Gall.	Mariette T. 1. t. 41.
196	Eadem, abest faunus bibax.	Chalced.	in Gallia.	
197	Eadem, vel Mænas. -	Sarda.	Rex Sicil.	
198	Bacchantis protome thyrsifera. - -	Plasma.		
199	Ejusdem caput, cincinnulis corymbisque bacchicis spectabile. - -	Sarda.		
200	Ejusd. vel Bacchæ protome.	Sarda.	Romæ.	
201	Eadem. - -	Plasma.		
202	Bacchæ Nyfææ tigridem sive pantheram inebriantis typus: inscriptione gaudet Etrusca. -	Sarda.	Imp. Rom. Aug.	Mus. Flor. T. 1. t. 92. 7.
203	Acratus Bacchi genius,			

Ectyporum Index.

II

	Denominaciones.	Lapidum nomina.	Possessorum Index.	Delineationes citatae.
	vel potius <i>amoris sponsi</i> protome elegantissima.	Amethyst.	Victorior.	Mus. Flor. T. 2. t. 45.
204	Satyri juvenis elegantissima protome, exuviis caprinis exornata. -	Camea.		
205	Ejusdem, vel Fauni protome. <i>Philemonis</i> opus.	Plasma.	Dux Strozzi.	Stofsch. tab. 52.
206	Ejusdem protome. -	Sarda.		
207	Ejusdem protome min. forma. - -	Sarda.		
208	Ejusdem protome. -	Sarda.		
209	Satyri bacchantis protome.			
210	Fauni protome bacchantis.	Sarda.	Com. Moszinsky.	
211	Bacchans nudus, cymbala, & immisso pede scabellum aut crupeziam ludens.			
212	Satyrus tibicen duplicis tibiae. - -	Sarda.		
213	Silenus thyrsiger stans, adstat faunulus. -	Sarda.	Maffei.	Gemme T. 3. tab. 43.
214	Idem min. forma, juveni potum praebens. -	Sarda.		
215	Bacchans puerulum saltando exercens. -	Sarda.		
216	Rusticus merum ex amphora ad statuam Priapi columnae fultam effundens.	Jasp. chalc.	Imp. Rom. Aug.	Mus. Flor. T. 1. t. 95. 4.
217	Satyrus coronam genuflexus tenens. -	Sarda.		
218	Idem alia positura. -	Sarda.	Dn. Just.	
219	Idem faunulum fistulando macerans. - -	Onyx.	Dn. Just.	
220	Idem tigridis pelle insidens, inter crura duae visun-			

	Denominationes.	Lapidum nomina.	Possessorum Index.	Delineationes citatae.
	tur tibiae phrygiae: <i>Nicomachi</i> opus. -	Achat. nig.	Eques Hier. Odam.	Stofsch tab. 44.
221	Pan deus <i>Syringa canens</i> .			
222	Ejusdem signum hermaeum, vel <i>Marsiae sedentis</i> simulacrum. - -	Sarda.	L. B. de Stofsch.	
223	Faunus , adverso hirco caput ingenti impetu impingens. - -	Sarda.	Rex Sicil.	
224	Faunus saltans thyrsum & uvam gerens. -	Amethyst.		
225	Faunorum duo, vel <i>Marsiae & Olympi</i> capita, inscriptione Etrusca gaudentia. -	Amethyst.	Rex Gall.	Mariette. T. 1. t. 49.
226	Sileni caput -	Camea.		
227	Icarus capram strangulans.			
228	Idem, maj. forma. -	Jasp. orient.	B. Bourdalouë.	Cheronne pierres.
229	Tmoli herois caput.	Sarda.		
230	Bacchans , vel potius quisque vas vino repletum coronans. - -	Sarda.	Maffei.	Montfauc. T. 1. t. 113. 4
231	Taurus <i>Dionysiacus</i> . -	Sarda alba.	Rex Gall.	Mariette. T. 1. t. 42.
232	Sol quatuor equos concitat, schema duodecim Zodiaci signis cinctum est.	Onyx.	Imp. Rom. Aug.	Mus. Flor. T. 2. t. 88.
233	Luna bigis vecta: Reversa pars est gemmae antecedentis. - -	Idem.	Idem.	ibidem.
234	Sol quadrigis vectus, schema duodecim Zodiaci signa exhibet -	Chalced.		

Ectyporum Index.

13

	Denominaciones.	Lapidum nomina.	Possessorum Index.	Delineationes citatae.
235	Sol in medio signorum celestium. - -	Nicolius.		
236	Phaetontis casus. -	Sarda.	Imp. Rom. Aug.	Mus. Fl. T. 1. t. 66. n. 2.
237	Luni dei, protome.	Jasp. virid.	Riccardi.	Maff. gem. T. 3. t. 49.
238	Herculis juvenis caput.	Chalced.		
239	Ejusd. caput. <i>Cnæji</i> opus.	Chalced.	Dux Strozz.	
240	Ejusd. caput exuviis leonis ornatum. -	Achat nigr.		
241	Ejusd. caput nudum. -	Chalced.	Dux Strozzi.	Mus. Fl. T. 2. t. 100. 1.
242	Ejusd. caput, leoninis exuviis spectabile laureatum. <i>Onese</i> opus, fragmentum.	Sarda.	Imp. Rom. Aug.	ibid. T. 2. t. 1. n. 3.
243	Idem caput. - -	Plasma.		
244	Idem caput. - -	Sarda.		
245	Ejusd. caput imberbe, adjecta clava. <i>Cnæji</i> opus.	Saphyr. Beryll.	D. Strozzi.	Mus. Flor. T. 2. t. 7. n. 2.
246	Idem caput, maj. forma, <i>ejusd.</i> opus. -	Sarda.	PR. REG. ELECT. SAX.	
247	Ejusdem caput senile, barba spectatissimum. -	Amethyst.	D. Devonschire.	
248	Ejusd. Servatoris caput.	Amethyst.		
249	Idem caput, min. forma.			
250	Idem populeo sermo ornatum. - -			
251	Ej. victoris caput laureat.	Onyx.	C. Mosz.	
252	Ej. caput & protome, clava humeris superinjecta.	Sarda.	Idem.	
253	Ej. Romani protome exuviis leoninis ornatum.	Nicol.		
254	Ej. caput idem. - -	Sarda.	Com. Mosz.	
255	Ejusdem & Joles caput: <i>Carpi</i> opus. -			

	Denominaciones.	Lapidum nomina.	Possessorum Index.	Delineationes citatae.
256	Ej. & Hylæ capita. -	Sarda.	Com. deWackerbarth Salmour.	
257	Hercules juvenis serpentes strangulans. -	Agath. Onyx.	Rex. Gall.	Mariette. T. I. t. 74.
258	Idem barbatus cum Leone pugnans. - -	Jasp. rub.		
259	Ejusdem pugna. -	Idem.	L.B. de Rakonitz.	
260	Idem, clavam gerens humeris impositam, exuviisque leoninis onustus.	Sardonyx.		
261	Idem cum hydra pugnans.	Chalced.		
262	Idem aves stymphali lacu pellit & occidit. -	Chalced.	Ogle.	Gems. tab. 34.
263	Idem eadem positura. -	Jasp. ruber.		
264	Idem Taurum Credens emblandiens ac domans.	Sarda.	Com. Crispi.	Borioni Coll. t. 57.
265	Idem buphagus vulgo dictus, & pro Milone Crotoniato habitus. -			
266	Idem, min. forma. -			
267	Idem, <i>Anterotis</i> opus. -	Aquamarin.	Sevini.	Stofch. tab. 9.
268	Idem, maxima forma. -	Jasp. ruber.		
269	Idem Diomedem Thracem interficiens. -	Sarda.	Rex. Gall.	Mariette T. I. t. 77.
270	Idem Cerebrum vinciens & domans. -	Jasp. ruber.	Rex. Gall.	Mariette T. I. t. 77.
271	Idem majori forma. -	Achat var.	Maffei.	Gemme T. I. t. 20.
272	Idem Cerebrum ad Euristhem regem ducens. -	Jasp. ruber.	in Anglia.	
273	Idem Gigantem sternens.	Onyx.		
274	Idem Acheloum, vel Anthæum potius interficiens. - -	Cristall.	Dux Strozzi	

Ectyporum Index.

15

	Denominationes.	Lapidum nomina.	Possessorum Index.	Delineationes citatae.
275	Hercules poma Helperidum tenens. - -	Jasp. ruber.	R. Gall.	Mariette T. 1. t. 79.
276	Idem vel Atlas cœlum vel orbem gerens. -		Ogle.	Gems. tab. 35.
277	Idem columnas Gadiridanas statuens. - -			
278	Idem ænigmata Oedipi solvens. - -	Sarda.	Rex. Gall.	Mariette T. 1. t. 87.
279	Idem bibax. <i>Admonis</i> opus.	Sarda.	Vitelleschii Verospian.	Romæ Stofsch. T. 1.
280	Idem amori succumbens.	Jasp. ruber.	R. Gall.	Mariette T. 1. tab. 81.
281	Idem. - - -	Sarda.	Imp. Rom. Aug.	Mus. Flor. T. 1. t. 38. 3.
282	Idem ab amore capitivus actus. - -	Jasp. Chalc.	Imp. Rom. Aug.	Mus. Flor. T. 1. t. 38. 6.
283	Idem victor, dextra palmam gerens. -	Sarda.	C. Moszynsky.	
284	Idem laboribus fessus fedens. - -	Nicol.	Dux Odescalc.	Museum T. 1. t. 53.
285	Idem, maj. forma. -	Sarda.	Rex Gall.	Mariette T. 1. t. 84.
286	Idem. - -			
287	Idem, adest inscriptio Etrusca. - -			
288	Cacus bovem Herculis abigens. - -	Lap. Lazul.	Rex Gall.	Mariette T. 1. t. 89.
289	Jole vel Omphale leoninis exuviis clavaque Herculea procedens exornata. - -			
290	Eadem. - -	Amethist.	Ogle.	gems tab. 39.
291	Eadem, paulo min. forma.			
292	Ejusdem protome leonina pelle induta. - -	Camea.	Rex Sicil.	
293	Ejusdem caput elegantiss.			

	Denominaciones.	Lapidum nomina.	Possessorum Index.	Delineationes citatae.
294	Caput idem. -	Sarda.		
295	Ejusdem protome eleg.	Sarda.	MylordMidleton.	
296	Aventini Herculis caput			
297	Ejusdem caput. -			
298	Idem. - - -			
299	Idem. - - - -			
300	Idem. <i>Axeochi</i> opus forfitan.	Sarda.		
301	Idem, vel Joles caput.			
302	Ejusdem caput -	Onyx.		
303	Caput idem. - -	Sarda.		
304	Hercules cum Jole. <i>Teucris</i> opus. - -	Amethist.	Imp. Rom. Aug.	Mus. Flor. T. 2. t. 5.
305	Ejusdem ectypus alter.	Chalced.	Judæus Menina in portu Liburno.	
306	Ejusdem, ad statuæ Florentinæ imitationem, typus.	Hyacinth.		
307	Idem min. forma. -	Sarda.	Imp. Rom. Aug.	Mus. Flor. T. 1. t. 36. 5.
308	Hebe. Ambrosiæ poculum prægustans. -	Amethist.		
309	Eadem min. forma. -	Jasp. rbr.	Com. Mosz.	
310	Eadem minima forma.	Onyx.		
311	Eadem - -	Onyx.	Com. Moszinsky.	
312	Aesculapii vel Jovis protome elegantissima.	Chalced.	Rex Siciliarum.	
313	Aesculapii caput, adest Serpens ad latus. - -	Jasp. ruber.	Rex Gall.	Mariette T. 2. n. 15.
314	Ejusdem, ex adjecto serpente protome cognita.			
315	Ejusdem caput - -	Amethist.		
316	Aesculapii Dei protome elegantissima. <i>Auli</i> opus. Fragmentum. -	Sarda.	Dux Strozzi.	Mus. Flor. T. 2. t. 7.
317	Hygiea vel Hygia dea stans. -	Jasp. niger.		

Ectyporum Index.

17

	Denominationes.	Lapidum nomina.	Possessorum Index.	Delineationes citatæ.
318	Eadem stolata, serpentem tenet. - -	Sarda.	C. deWack, Salm.	
319	Ejusdem serpentem pascens typus. -			
320	Ejusdem protome -	Sardonyx.	Rex. Gall.	Mariette T. 2. t. 16.
321	Eadem cani, sive, lupo insidens, serpentem teneri videtur. -	Sarda.	L. Baro de Stofch.	Maff. gem. T. 2. t. 57.
322	Priapi simulacrum hermæum. - - -	Sarda.	Com. Mosz.	
323	Ejusdem Herma. -	Sarda.	Romæ.	
324	Sacrificium Priapi. -	Sarda.		
325	Aliud sacrificium. -			
326	EjUSD. statua hermæa, adstat Venus Cupidine comitata. - -			
327	EjUSD. statua & sacrificium.	Sardonyx.	Com. Mosz.	
328	EjUSD. sacrificium aliud.			
329	Priapus columnæ innisus, adoratur. - -			
330	Musa, sine dubio Erato stolata, lyra canens. <i>Onesæ</i> opus. -	Plasma.	Imp. Rom. Aug.	Mus. Flor. T. 2. t. 4. n. 1.
331	Eadem. <i>Allionis</i> opus.	Sarda.	Dux Strozzi.	ibid. eod. t. 8.
332	Eadem. - -	Amethist.		
333	Eadem, min. forma. -	Nicol.		
334	Calliopes usque ad umbilicum protome. -	Onyx.	Com. Moszinsky.	
335	Ejusdem protome. -	Sarda.		
336	Ejusdem caput laureatum.	Sarda.	Rex Gall.	Mariette T. 2. t. 13.
337	Musæ vel Virgilii caput elegantiss. laureatum. -	Sarda.	Idem.	ibidem.
338	Thalia Musa sedens, larvam tenens. -	Sarda.	Com. Moszinsky.	

	Denominaciones.	Lapidum nomina.	Possessorum Index.	Delineationes citatae.
339	Sapho forsitán, vel Sybilla. - -	Jasp. virid.		
340	Eadem inscripta <i>Saph.</i>	Sarda.		
341	Eadem paulo minori forma. <i>Cneji</i> opus. -	Sarda.		
342	Eadem minima forma. -	Sarda.		
343	Orpheus lyram tenet.	Sarda.		
344	Idem sedens animalibus comitatus. - -	Onyx.		
345	Gratiæ tres nudæ sese amplectentens. -	Sarda.		
346	Similes, vel Juno Minerva & Venus. - -	Sarda.	Rex Sicil.	
347	Similes nudæ superiori parte corporis. -	Amethyst.	Ogle.	Gems. tab. 47.
348	Similes nudæ, nisi Juno Minerva & Venus essent.	Nicol.	Maffei.	Gemme tab. 25.
349	Similes. - -	Plasma.	Ogle.	Gems. tab. 48.
350	Pietas dea stolata, manibus velum protendens, Ciconia ad pedes visenda. - -	Sarda.	Cortonense.	Museum tab. 47.
351	Pax dea sacrificans sedens, sinistra cornucopiæ ramosque oliuæ gerens.	Heliotrop.	C. de Mniszech.	
352	Cupido placidus ac ridens. <i>Solonis</i> opus.	Sarda.	Cerretarii.	Mus. Flor. T. 2. t. 10. 1.
353	Ejusdem protome. -			
354	Idem capellam humeris gestans. - -	Onyx.	Dn. Wermuth.	
355	Idem personatus concha infidet. - -	Amethyst.		

Ectyporum Index.

19

Denominaciones.	Lapidum nomina.	Possessorum Index.	Delineationes cita- tae.
356 Cupido alatus, mortis seu amoris symbolum. -	Hyacinth.	Imp. Rom. Aug.	Muf. Flor. T. i. t. 74. 7.
357 Cupido, vel amor Herculis arma gerens, rupe innifus. - - -	Camea.		
358 Cupido arma induens.	Plasma.		
359 Idem bellifer. - -	Sarda.	Imp. Rom. Aug.	Muf. Flor. T. i. t. 75. 7.
360 Idem Leonis domitor. -	Sarda.	Lib. Baro de Stofch.	
361 Idem eodem infidens, eundem blandiens & domans.			
362 Idem eundem freno & flagello moderatur. -	Achat. Sardonyx.	Dux Strozzi.	Muf. Flor. T. i. t. 78. 7.
363 Idem sedens. - -	Plasma.		
364 Idem Agonothera victor.	Amethyst.	Com. Moszinsky.	
365 Idem venator, forsitan tibi-cinem agit. -	Sarda.	Id.	
366 Cupido piscator. Gemma præstantissima. -	Chalced.	Dx. Devonshire.	
367 Cupidines navigantes. -			
368 Cupido de Baccho triumphans. - -	Sarda.	Rex Gall.	Mariette T. i. t. 46.
369 Idem leonibus vectus taxdam gerit. -	Chalced.		
370 Cupido cum Baccho procedens. - -	Jaspis.	Maffei.	Montf. A. E. T. I. 115. 5.
371 Cupidinum lufus. -			
372 Cupido in papilionem factus volans. -	Sarda.		
373 Cupidinis & Psyche nuptiarum. Tryphonis opus. -	Sardon.		
374 Psyche protome. -	Sarda.		
375 Deus bonus eventus.	Sarda.	Com. Moszinsky.	

	Denominaciones.	Lapidum nomina.	Possessorum Index.	Delineationes citatae.
376	Victoria clypeo inscribens. - -	Sarda.	R. Gall.	Mariette T. 1. t. 117.
377	Eadem trophæo alligata.	Amethist.	Com. Moszinsky.	
378	Eadem bigis vecta. -			
379	Eadem pacifera, inscriptione Etrusca gaudet. -	Jaspis.		
380	Eadem coronam obsidionalem tenens, sinistra lituum gerens, procedens fragment. -	Sarda.	Dn. Tallon.	
381	Victoriae protome. -	Sarda.	Dux Strozzi.	Mus. Flor. T. 2. t. 553.
382	Eadem bovem gerens. -	Sarda.		
383	Eadem taurum immolans. <i>Auli opus.</i> -	Sarda.	Lib. Bar. Stofsch.	
384	Eadem maj. forma. -			
385	Castoris protome. -	Sarda.	Imp. Rom. Aug.	Mus. Flor. T. 96. 4
386	Deæ Romæ genium vel victoriam tenentis typus.	Sarda.		
387	Romæ Deæ galeatæ caput & protome, nisi Mineræ salutiferæ typus sit.	Sarda.	Imp. Rom. Aug.	Mus. Flor. T. 2. 53. 1.
388	Dea Roma sedens. -	Onyx.		
389	Eadem, trophæis circumdata. - -	Sarda.		
390	Isidis caput cincinnulis ornatum; ad latus fistrum.	Chalced.		
391	Isis dea. - -	Sarda.		
392	Eadem fistrum tenens.	Sarda.		
393	Jovis Serapidis throno insidentis, dextra hastam gerentis typus, adest aquila. - -	AgathOnyx	C. de Fürstenberg.	
394	Ej. caput barbatum Inscript-			

Ectyporum Index.

21

	Denominaciones.	Lapidum nomina.	Possessorum Index.	Delineationes citatae.
	tione symbolica præditum.	Sarda.		
395	Ej. caput radiatum. -	- -	in Anglia.	
396	Idem. - -	Plasma.		
397	Id. sedens, adstantibus Harpocrate & Ifide, ad pedes sphinx, & aquila visendæ.	Sarda.		
398	Jovis Serapidis caput. -	Onyx.	Com. Moszinsky.	
399	Idem vel genius forsitan.	Jasp.rub.	Id.	
400	Harpocrates cum attributis. - -	Hyacinth.		
401	EjUSD. protome. -	Sarda.	Pr. de Waldeck.	
402	Idem lotho insidens. -			
403	Abraxa vulgo mithriaca.	Calced.	Com. Moszinsky.	
404	Altera pars. -	Idem.	Idem.	
405	Abraxa. - -	Prasius.	Idem.	
406	Abraxa. - -	Chalced.	Idem.	
407	Altera pars. - -	Idem.	Idem.	
408	Leo Mithriacus. -	Heliotrop.	Maffei.	Gemme T. 2. t. 10.
409	Vacca Aegyptiaca. -	Sarda.	Dn. Hamel.	
410	Sphinx. - -	Sardonyx.		
411	Eadem. - - -	Sarda.		
412	Eadem cum rota, Deæ <i>Nemesis</i> symbolum. -	Sarda.		
413	Ead. cum caduceo. -	Sarda.	Imp. Rom. Aug.	
414	Eadem cum serpente. -	Sarda.		
415	Numen Serpentinum.	Chalced.		
416	Animal Aegyptiacum.			
417	Avis Aegyptiacus. -	Sarda.		
418	Sistrum. - -	Prasma.	Maffei.	Gemme T. 3. tab. 8.
419	Taurus cum septem planetis vel Apis cum plejadibus.	Onyx.	Equ. Wisden.	vid. Gorii thes. gemmar. astriferar.
420	Apis, cum luna crescente & stella. - -	Cryfall.	PR. REG. EL. SAX.	
421	Ibis anguem devorans.	Sarda.		

S E C T I O II.

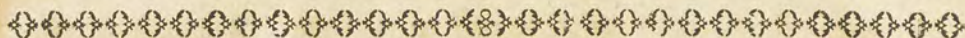
Sacrificia & Festa explicans.

	Denominationes.	Lapidum nomina.	Possessorum Index.	Delineationes citatae.
422	Lupercaliorum initiatio. - - -	Sarda.	Rex Gall.	Mariette T. 1. t. 64.
423	Floralia. - - -	Sarda.	Rex Sicil.	
424	Minervæ, victricis sacrificium. - - -	Sarda.	Com. Moszinsky.	
425	Saluti sacrificium.			
426	Idem. - - -	Achat varic.	Dn. Tallon.	
427	Idem, vel Apollinis.		Masson.	Mtf. A. E. f. T. 1. 27. 1.
428	Idem. - - -	Sarda.		Maff. gem. T. 2. t. 58.
429	Idem. - - -	Sarda.		
430	Idem, maj. forma. -	Cryftall.	L. Strozzi.	Maff. gem. T. 2. t. 57.
431	Idem. - - -			
432	Idem, potius Panis. -	Achat.	Rex Boruff.	BegerThes. T. 1. p. 69.
433	Sacrificium tauri, jovis solemne. -	Lap. Lazuli.	Carol. Albani.	Maff. gem. T. 4. t. 97.
434	Idem solemne in templo jovis capitolini peractum.	Jasp. virid.		
435	Sacrificium tauri. -			
436	Solemne productio Tauri ad sacrificium.	Sarda.		
437	Sacrificium Apollinis.		in Anglia.	Montf. A. E. T. 2. 79. 4.
438	Sacrificium Bacchi.	Sarda.	Rex Gall.	Mariette. T. 1. t. 64.
439	Idem, potius vero Bacchus fileno comitatus sacrificans. - - -	Sarda.	Idem.	ibid. eod. t. 33.
440	Sacrificium Bacchi solemne.	Sarda.	Com. de Brühl.	
441	Sacrificium Apidis.			
442	Lanuvinum festum.	Sarda.	in Anglia.	

Ectyporum Index.

23

	Denominaciones.	Lapidum nomina.	Possessorum Index.	Delineationes cita- tae.
443	Idem festum. - -	Jasp. ruber.	Rex Gall.	Mariette T. 2. n. 65.
444	Vestaliū sacrificium solemne, <i>Val. Vincentis</i> opus. - -		Imp. Rom. Aug.	
445	Sacerdos foemina, <i>Ve-</i> <i>stalis</i> forsitan virgo a- quam hauritura. -	Sarda.	Dux Strozzi.	Mus. Flor. T. 2. t. 73.
446	Ejusdem caput velatum.	Sarda.	Dn. Wermuth.	
447	Sacerdos sacrificulus ad aram, simpullum & acerram tenens. -	Plasma.		
448	Sacrificium militare Etruscum. - -	Sarda.		
449	Sacrificium Martis.	Camea.	Conetab. Colon.	
450	Incantatio, nisi sacrifici- um Apollinis fit. -	Sarda.	Rex Gall.	Mariette. T. 1. t. 66.
451	Sacrificium militare.	Sarda.		
452	Idem, vel imperator libans.			
453	Rusticus quidam, hædum deo tutelari agresti sacrificans. -		Maffei.	Montf. T. 2. t. 5. n. 3.
454	Sacrificium hædi agreste.	Sarda.	Com. de Wacker- barth Salmour.	
455	Festum Nuptiale.	Sarda.	Bourdaloue.	Montfaucon. Cher- ronne pierres. tab. 6.



COLLECTIO ECTYPORVM ALTERA.

Gemmas Historicas exhibens.

CLASSIS I.

Gemmas Homericas sistens.

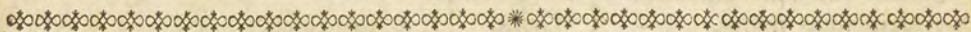
	Denominationes.	Lapidum nomina.	Possessorum Index.	Delineationes citatae.
1	Priami regis Caput.	Sarda.		
2	Idem maj. forma. -			
3	Idem max. forma. <i>Actionis</i> opus. - -	Plasma.	L. B. de Stofsch.	Gemmae tab. 3.
4	Paridis caput. -	Sarda.		
5	Idem ejusdemque protome.	Sarda.		
6	Paridis judicium. -			
7	Achilles a Chirone edo- ctus fidibus canere.	Amethist.		
8	Idem eodem comitatus ly- ram tenet. - -	Sarda.		
9	Idem citharoedus. <i>Pam-</i> <i>philii</i> opus. -	Amethist.	Rex. Gall.	Mariette T. 1. t. 92.
10	Idem ad aram stans. -	Nicolius.		Stofsch tab. 47.
11	Idem victor Hectorem tra- hens. - -	Sarda.		
12	Idem. - - -	Chalced.		
13	Idem, adjacet Troja.	Sarda.	L. B. de Stofsch.	
14	Idem. - -	Jasp. rub.		Causs. gemm. t. 129.
15	Pyrrhus Achillius filius			

Denominaciones.	Lapidum nomina.	Possessorum Index.	Delineationes citatae.
Polyxemam ad tumulum patris interficiens. -			
16 Idem. - -			
17 Vlyffes Aftyanaetem quaerens. - -	Achat.Flav.	Rex Gall.	Mariette. T. 1. t. 96.
18 Idem pro Palladio contendens. - -	Granat.		
19 Idem victoriæ cursum fistens. - -	Nicol.	Judæus Menina in portu Liburno.	
20 Idem Syrenes præter vehens. - -	Sarda.	Maffei.	Gemme T. 4. tab. 4.
21 Aeneas patria profugus.	Onyx.		
22 Ajax Cassandram vel Hecubam ex templo Minervæ rapiens. -	Sarda.	Rex Siciliarum.	
23 Ajax vulnus sibi inferens.	Sarda.		
24 Diomedis caput galeat.	Sarda.		
25 Idem sedens, palladio ex columna prehenso potitus. Gemma inscr. nobis incognita gaudet. -	Amethist.		
26 Idem palladio potitus. <i>Hylli</i> opus. - -	Sarda.		
27 Idem. <i>Dioscoridis</i> opus.	Sarda.	Sevini.	Stofsch. tab. 29.
28 Idem pro palladio contendens. - -	Sarda.	Dux Stroz.	Mus. Flor. T. 2. t. 79.
29 Idem. - -			
30 Idem palladium auferens.			
31 Diomedes Thrax carnem humanam equis præbens.	Sarda.		
32 Thesei; potius Antinoi caput. - -	Sarda.	Imp. Rom. Aug.	Mus. Flor. T. 2. t. 19. I.

	Denominationes.	Lapidum nomina.	Possessorum Index.	Delineationes citatae.
33	Idem arma patris Pelæi quærens. - -	Sarda.		Cheronne pierres. tab. 23.
34	Idem. <i>Natteri</i> opus.	Sarda.		
35	Idem Helenam rapiens.	Sarda.	Rex Sicil.	
36	Idem, nudus cum clava: Minotaurum labyrintho olim inclusum, interfectum, oculis collustrans. <i>Phylemonis</i> opus. -	Sardonyx.	Imp. R. Viennæ.	Stofsch. tab. 51.
37	Minotaurus Labyrintho inclusus. - -	Sarda.	Dux Strozzi.	Mus. Flor. T. 2. t. 30.
38	Hectoris & Andromaches capita. -	Sarda.		
39	Græci Philocteti medentes eundemque repetentes. - -	Jasp. ruber.	Rex. Gall.	Mariette T. 1. t. 93.
40	Laocoon, cum filiis a serpente devoratus.	Granat.	in Anglia.	
41	Idem, maj. forma. -	Sarda.	Rex. Gall.	Mariette T. 1. t. 39.
42	Ejusdem forsitan caput, & protome. - -	Sardonyx.	Romæ.	
43	Penthesilea. - -	Achatonyx.	Dn. Fontiniere.	
44	Amazonæ protome elegans. - -	Onyx.	Idem.	
45	Heros nudus hastam gerens, columnæ innisus, adjacet clypeus, forsitan Germanici Cæsaris statua. - -	Sardonyx.	de Wengler.	
46	Herois galeati caput.	Sarda.		
47	Idem. - -	Sarda.		
48	Bellerophon pegaso inquitans. - -	Sarda.		

	Denominaciones.	Lapidum nomina.	Possessorum Index.	Delineationes citatae.
49	Idem, adest Leo. -	Chalced.		
50	Prometheus sedens	Sarda.		
51	Perseus, caput Medusæ gerens, adest pegafus.	Sarda.		
52	Idem cum gladio procedens. <i>Natteri</i> opus. -	Aqua Marina.	D. Devonshire.	
53	Idem. - - -	Sarda.		
54	Idem clypeum tenet.	Sarda.	Rex Sicil.	
56	Endimion vel Pyramus velum Thisbes attollens.	Sarda.		
57	Meleagri protome. -	Plasma.	Ant. Borionii.	Coll. ant. tab. 54.
58	Idem cum apro dimicans.	Sardonyx.		
59	Idem stans nudus. -	Onyx.	L. B. de Stofch.	
60	Idem cane comitatus. -	Chalced.	in Anglia.	D. Devonshire.
61	Leandri natantis, vel Atalantæ protome. -			
62	Ejusd. vel Atalantæ protome. - - -	Granat.		
63	Idem, amicam natando alloquens. - -	Sarda.	PR. REG. EL. SAX.	
64	Narcissus, vel potius Sacerdos Cereris. -	Sarda.	Imp. Rom. Aug.	Mus. Flor. T. t. 36. 2.
65	a Narcissi caput. - -	Sarda.		
65	b Ejusd. caput elegantiss.	Sarda.	D. Odescalc.	Mus. T. i. t. 35.
66	Otriades <i>Apollo</i> dori opus.	Sarda.		
67	Idem maj. forma. -	Sarda.		
68	Idem min. forma. -	Sarda.		
69	Idem, paulo min. forma.	Sarda.	C. de Wackerb.	
70	Medusæ caput. -	Chalced.	Sabbatini.	Maff. gem. T. 2. t. 28.
71	Idem caput. <i>Solonis</i> opus.	Chalced.	D. Strozzi.	Stofch. tab. 63.
72	Idem caput elegantissimum.	Camea.		
		vari color.	Dux Odescalc.	Museum T. i. t. 68.

	Denominaciones.	Lapidum nomina.	Possessorum Index.	Delineationes citatae.
73	Idem, minori forma. -	Sarda.		
74	Idem, vel Gorgonis.	Sarda.		
75	Idem, duodecim signis Zodiaci inclusum. -	Plasma.	Rex Gall.	Mariette T. 2. n. 33.
76	Idem, vel Gorgonis caput. <i>Sofoclis</i> opus. -	Chalced.	Card. Ottoboni.	Stofch. tab. 65.
77	Gorgonis caput, <i>Hydri</i> opus. - -	Sarda.		
78	Oedipus sphingis enigmata solvens. - -	Amethyst.	R. Gall.	Mariette T. 1. n. 88.
79	Idem victus.			



CLASSIS II.

Regum Reginarum Heroumque
Imagines referens.

80	Semiramidis protome.			
81	Eadem. - -			
82	Eadem Nino imperium rediens. - -			
83	Olympias. - -	Sarda.	Com. de Wackerbarth Salmour.	
84	Alexandri M. vel Lyfimachi caput cornigerum. - -			
85	Idem caput diademate cinctum. - -	Achat. Chalced.	in Anglia. Equ. Philipps.	vid. Mus. Cort. t. 69.
87	Idem bucephalum domans.			

	Denominaciones.	Lapidum nomina.	Possessorum Index.	Delineationes citatae.
	adeft inscriptio <i>Fidie</i> a novo artifice adscripta.			
88	Cafandri caput diadem.	in Prasio. Sarda.	Rex. Gall.	Mariette T. 1. t. 9.
89	Pyrrhi regis Epiri caput hispanica vel <i>punica</i> . <i>Inscriptio</i> præditum.			
90	Ejusdem protome galeata & loricata. - -			
91	Ejusdem protome, max. forma. - - -	Lap. Lazul.	D. Lœfcheri olim.	
92	Ejusdem protome elegantissima. - -	Sardonyx.	Rex. Gall.	Mariette T. 2. t. 86.
93	Ejusdem caput. - -	- -	- -	v. Mus. Flor. T. 1. t. 25.
94	Idem caput. - -	Sarda.	Rex Gall.	Mariette T. 2. t. 7.
95	Idem caput, paulo minori forma. - -			
96	Pyrrhi Maced. regis caput. - - -	Jasp. virid.		
97	Lyfimachi cap. cornut.	Chalced.		
98	Ejusd. caput idem. -	Plasma.		
99	Persei Maced. regis protome. - - -			
100	Demetri Soteris II. caput. - - -	Amethist.		
101	Demetri Soteris III. caput. - - -	Sarda.		
102	Ejusd. caput, min. forma.	Sarda.	Com. Moszinsky.	
103	Ptolomæi Philopat. caput. <i>Auli</i> opus. -	Sardonyx.	Rex Gall.	Stofch. gemm. t. 19.
104	Ptolomæi Apionis caput. - - -			
105	Ptolomæi Auletis caput.	Amethist.		Cheronne pierres grav. t. 36.

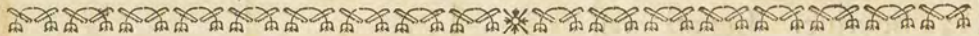
	Denominaciones.	Lapidum nomina.	Possessorum Index.	Delineationes citatae.
106	Ptolomæi Dionysii caput. - -			
107	Ejusd. caput laureatum.	Sardon.	Rex Gall.	Mariette T. 2. n. 89.
108	Ptolomæi Soteris caput. - -	Sarda.	Id.	Cheronne. t. 38. v. Mus. Cort. tab. 72.
109	Ptolomæi Alexandri II. caput. - -	- -	in Gallia.	
110	Ptolomæi Junioris cap.			
111	Ejusdem protome. -	Sarda.	R. Gall.	Mariette T. 2. t. 87.
112	Berenice M. Ptolomæi Lagi filia. - -	Hyacinth.	Imp. Rom. Aug.	Mus. Flor. T. 2. t. 97. 3.
113	Byzas. - - -			
114	Gelonis regis Syracusæ caput. - -	Sarda.		
115	Philistis reginæ caput.			
116	Arfinoe Ptolomæi Lagi filia. - -	Sarda.	Imp. Rom. Aug.	Mus. Flor. T. 1. t. 27.
117	Jubæ senioris regis caput & protome. - -	Jasp. virid.		
118	Caput idem min. forma.	Lap. Lazuli.	Rex Gall.	Mariette T. 2. n. 91.
119	Jubæ junioris caput.	Sarda.	Idem.	ibid. eod. n. 92.
120	Caput idem, min. forma.			
121	Hannibalis caput. -			
122	Ejusdem protome. -			
123	Ejusdem protome elegantissima, maj. forma. -			
124	Africæ symbolum.			
125	Idem minori forma. -			
126	Massinissæ caput galeatum cum symbolo. -	Chalced.	Pr. Barberini.	
127	Ejusdem caput.	Sarda.		

Ectyporum Index.

31

	Denominaciones.	Lapidum nomina.	Possessorum Index.	Delineationes cita- tae.
128	Ejusdem caput idem, paulo majori forma. -	Amethist.		Maff.gemm.T.1.t.95.
129	Ejusdem caput. -	Amethist.	Imp. Rom. Aug.	
130	Caput incognitum, ornatu singulari ve- laminis celebre, Mauri- taniæ forsitán Principis.	Camea.	C. Moszynsky.	
131	Dacici vel Judaici principis caput cum ga- lea cornuta. -			
132	Scythici Legati vel Principis Scythæ ty- pus. - -	Onyx. vulg.		
133	Caput ignotum, fortasse Galli imperatoris proto- me. - -	Kaßenaugé.	Dn. Just.	
		Onyx.	Dn. Fontiniere.	
134	Zenobiæ & Odenathi capita. - -			
135	Vabalathi & Zenobiæ capita jugata. -	Hyacinth.	Com. Moszinsky.	
136	Odenathi & Valeriani capita. - -	Camea.		
137	Asandri Bosphori regis caput diademat. -			
138	Philæteri Pergami re- gis caput. -			
139	Cleopatrx protome.	Sarda.		
140	Eadem. - -	Sarda.	Com. Moszinsky.	
141	Ejusd. morfu serpentis mo- rientis, typus. -	Cryfall.	Dux Odescalc.	Museum T. r. t. 53.
142	Eadem sedens. -	Sarda.	Dn. Just.	
143	Eadem moribunda, cupidi- bus comitata jaciens.	Camea.	Connetab.Colon.	

	Denominaciones.	Lapidum nomina.	Possessorum Index.	Delineationes citatae.
144	Caput Reginae. -			
145	Palamedis caput. -			
146	Herois Græci caput galeatum, barbatum. -	Plasma.		
147	Herois, Amilcaris fortitan protome galeata.	Sarda.		
148	Regis Græci diademate cincti, caput juvenile.	Sarda.		



CLASSIS III.

Sapientum, Eruditorumque vetustissimorum,
capita fistens.

149	Homeri caput diadem. cinctum. - -	Chalced.		
150	Idem, min. forma. - -	Sarda.	in Anglia.	
151	Idem caput. - -	Sarda.		
152	Tales Milesius. - -	Amethyst.		
153	Socratis & Platonis capita elegantissima.	Granat.	in Anglia.	
154	Socratis & Aristotelis capita. - -			
155	Socratis caput.	Sarda.	Maffei.	Gemme T. i. t. 53.
156	Idem caput. - -	Sarda.		
157	Caput idem. - -			
158	Caput Ejusd. <i>Agathameri</i> opus. - -	Sarda.	Marcian.	Stofch tab. 4.
159	Platonis caput. - -	Sarda.	L. Baro de Stofch.	

	Denominaciones.	Lapidum nomina.	Possessorum Index.	Delineationes citatae.
160	Gruis typus, ejus symbolum, ex adversa pars Gemmae prioris. - -	Sarda.	Lib. Bar. Stofsch.	
161	Platonis Caput diademate cinctum. - -	Sarda.		
162	Ejusdem caput. - -	Amethift.	Com. Moszinsky.	
163	Ejusdem caput. - -	Jasp. virid.	Rex. Gall.	Mariette T. 2. n. 200.
164	Ejusdem caput. - -	Plasma.	Com. Moszinsky.	
165	Ejusdem caput maj. forma.	Nicol.		
166	Aristophanis protome.	Sarda.	R. Sicil.	
167	Aristotelis caput. -	Sarda.		
168	Demosthenis famosissimi Rhetoris protome elegantissima. -	Onyx.	Com. de Thoms. in Hollandia.	
169	Ejusdem, vulgo Catonis Uticensis falso sic dicti prot.	Sarda.		
170	EjUSD protome, min. forma.	Sarda.		
171	Diogenis caput. -	Sarda.	Dux Strozzi	
172	Ejusdem protome. -	Sarda.		Causei gemme. t. 28.
173	Xenocratis caput. -			
174	Epicuri caput. -	- -	- - -	vtut in Meibomii Laertio visendum.
175	Democriti caput. -	Sarda.		
176	Lyfiae caput. -	Amethift.		
177	Anthistenis caput. -			
178	EjUSD. caput. -	Cryfall.		
179	Carneadis caput. -	Sarda.		
180	Zenonis caput. -	Amethift.		
181	Lycurgi cap. elegans.	Sarda.		
182	Philemonis caput. -	Sarda.		
183	Teutrantis, vel potius Aristotelis protome.	Sarda.		
184	Chilonis caput. -	Sarda.	C. deWack, Salm.	

	Denominationes.	Lapidum nomina.	Possessorum Index.	Delineationes citatae.
185	Archimedis caput. -	Sarda.		
186	Phocionis caput. -	Sarda.		
187	Apolloni Tyanæi caput. - -	Sarda.	in Anglia.	
188	EjUSD. caput & protome.			
189	Aristomachus sedens.	Sarda.	Maffei.	Gemme T. I. t. 52.
190	Idem. - -			
191	Pythagoræ caput. -	Nicol.		
192	Alcæi caput. -	Chalced.	de Rachel.	
193	Caput cujusdam, nobis ignotum. - -	Sarda.		
194	Caput ignotum, ratione inscript. forsitan Anchisis.			
195	Caput incertum. <i>Teutran-tis</i> forsitan. -	Nicolius.		
196	Caput ignotum. -			
197	Aliud, cum inscriptione incognita. - -			
198	Aliud. - -			
199	Aliud, <i>Solonis</i> esse videtur.	- -	- -	vid. Mus. Cort. t. 68.
200	Aliud, <i>Alcæi</i> esse videtur.			
201	Mago & Dionysius Vticensis. -		in Gall.	Vrsini.

CLASSIS IV.

Romæ primordia, Romanos viros illustres,
& sapientes exhibens.

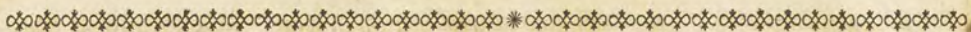
	Denominationes.	Lapidum nomina.	Possessorum Index.	Delineationes citatae.
202	Lupa cum Romulo & Remo, adstante Faustulo, in ficu ruminali.	Sarda.	Dn. Just.	
203	Eadem sola, lactans eosdem. - -			
204	Eadem. - -	Sarda.		
205	Eadem, unum solummodo lactans. - -	Sarda.		
206	Mutius Scævola. - -			
207	Idem. - - -	Sarda.		
208	Lucii Junii Bruti caput.			
209	Eiusdem caput min. forma.	Sarda.		
210	Ejusd. caput minima forma.	Nicol.		
211	Ejusdem forsitan protome.	Hyacinth.	in Anglia.	
212	M. Junii Bruti caput.	Sarda.		
213	T. Q. Flamini caput, Tryphonis opus. -	Sarda.		
214	Potthumii Albini caput.	Sarda.		
215	M. Portius Cato censorius. - -	Sarda.	Rex Gall.	Mariette T. 2. n. 104.
216	L. Cornelii Syllæ caput nudum. - -	Calced.		
217	Ejusd. protome togata.			
218	Ejusd. caput nudum. -			
219	Jugurthæ regis, ad Syllam ductio. -	Sarda.	Rex Gall.	Mariette T. 1. t. 102.

	Denominaciones.	Lapidum nomina.	Possessorum Index.	Delineationes citatae.
220	Ejusdem, regis, traditione Bocchi accepta, captura forfitan. - -	Sarda.		
221	Catonis Uticensis caput. - -	Sarda.		
222	Ejusdem caput & protome.	Sardonyx.	Rex Sicil.	
223	Ejusdem protome. -	Sarda.		
224	Ejusdem protome. -	Sarda.	Rex Gall.	Mariette T. 2.n. 108.
225	Ejusdem protome. -	Camea.	Viennæ Pr. Eugeni olim.	
226	Ejusdem caput senile.	Chalced. exsculpt.	de Rachel.	
227	Scipionis Africani caput. - -			
228	Ejusdem protome. -			
229	Scipio Nasica. -	Sarda.	Romæ.	
230	Cn. Domitius Ahenobarbus. - -	Sarda.		Chaufe Mus. Rom. Part. tab. 24.
231	Ser. Sylla. - -	Plasm. ant.	Imp. Rom. Aug.	Mus. Flor. T. 2. 58.
232	C. Cœlius Caldus.	Sarda.	Chaufe.	v. Mus. Rom. P. 1. t. 20.
233	D. J. Bruti Cæsaris interfectoris caput. -			
234	Vergilii caput. -			
235	Horatii Flacci protome.	Sarda.		
236	Titi Livii caput. -	Sarda.	Rex. Gall.	Mariette T. 2. n. 46.
237	M. T. Ciceronis caput.			
238	Ejusd. Caput. -	Sarda.		
239	Ejusd. idem, protome togata. - -			
240	Ejusd. protome. -	Onyx.	de Block.	

Ectyporum Index.

37

	Denominaciones.	Lapidum nomina.	Possessorum Index.	Delineationes cita- tae.
241	Ejusd. caput. - -	Plasma.		
242	Ejusdem protome to- gata. - -	Camea. Sardonyx.	C. de Mniszech. Rex Sicil.	Mariette T. 2. n. 45.
243	Ejusdem caput nudum.	Camea.	Dux Odescalc.	Museum T. 1. t. 6.
244	Felicitatis praefecti Judæorum caput. - -			
245	Caput nudum. -			
246	- - idem. -	Amethyst.	Rex Gall.	Mariette. T. 2. n. 109.
247	- - idem. - -			
248	- - idem. -			
249	Aliud. - - -	Sarda.		
250	Aliud. - - -	Sarda.		
251	Aliud. - - -	Sardonyx.	Edouard Walbol.	
252	Aliud. - - -			
253	Aliud. - - -			
254	Togatus quidam sel- lae insidens scrinia le- gens. - -			
255	Genius Senatus. -	Achat.	Rex Gall.	Mariette T. 2. n. 104.
256	Protome togata, igno- ti. - - -			
257	Alter. - - -			
258	Alter. - - -			
259	Eadem. - - -			
260	Eadem. - - -	Sarda.		
261	Eadem. - - -			
262	Eadem. - - -			



CLASSIS V.

Regum, Imperatorum, eorundem Uxorum, imagines,
ac Ritus Romanorum militares & civiles
continens.

	Denominationes.	Lapidum nomina.	Possessorum Index.	Delineationes citatae.
263	Numæ Pompilii caput velatum. -	Sarda.	Imp. Rom. Aug.	Muf. Flor. T. 1. t. 1. 2.
264	Caput idem, maj. forma.	Sarda.		
265	Pompeji Magni caput, cum imperii insignibus.	Sarda.		
266	Ejusdem caput. -			
267	Triumvirorum, <i>Julii Cæsaris, Pompeji & Crassii</i> capita. - -	Beryll.		
268	Pompeji caput Julio Cæsari oblatum. -	Sarda.	Imp. Rom. Aug.	
269	Sexti Pompeji caput. <i>Agathopii</i> opus. -	Beryll.	Imp. Rom. Aug. ex daët. Andreinii	Stofsch. tab. 5. Muf. Flor. T. 2. t. 1. 2.
270	Ejusd. caput. -	Prasma.		
271	Julii Cæsaris caput.	Camea.		
272	Ejusdem protome togata.	Camea.	L. B. de Stofsch.	
273	Ejusdem protome loricata.	Sarda.	Dux Strozzi.	
274	Ejusdem protome. -	Amethist.	Zanetti.	Daët. tab. 5.
275	Eadem. - -	Sarda.		
276	Eadem. - -	Jasp. rub.		
277	Ejusdem caput. -	Sarda.		
278	Ejusdem mors acerba. <i>Solonis</i> opus. -	Sarda.	Com. de Brühl.	
279	Idem max. formæ typus.	Crystal.	Romæ.	

	Denominaciones.	Lapidum nomina.	Possessorum Index.	Delineationes citatae.
280	Calpurnia fortentinens.	Amethyst.	R. Gall.	Mariette. T. 1. t. 104.
281	Augusti caput nudum.	Nicol.		
282	Ejusdem caput, <i>Auli</i> opus.	Sarda.		
283	Ejusdem cap. elegans.	Amethyst.	Rex Gall.	Mariette T. 2. n. 60.
284	Idem caput min. forma.	Achatvaric.		
285	Ejusdem protome. -	Sarda.		
286	Ejusd. caput. - -	Sarda.		
287	Eiusd. protome, <i>Dioscoridis</i> opus. - -	Granat.	March. de Max.	Stofch. tab. 24.
288	Ejusd. protome. -	Sarda.		
289	Ejusd. caput cum symbolis, aquila &c. -	Sarda.	C. de Wackerb.	
290	Ej. protome, capite laureato, loricata & cristata.	Achat.		
291	Augusti, Antonii & Lepidi Triumvirorum capita. - -	Jaspis.	Rex Gall.	Mariette T. 2. n. 48.
292	Augusti & Liviæ capita; inscriptionem dignoscisci nequit. -	Nicol.		
293	Eorundem capita. -	Nicol.		
294	Augusti Divi Patris caput radiatum. -			
295	Ejusd. caput, max. formæ.	Camea.		
296	Liviæ Augustæ velatæ protome. -	Onyx.	Myl. Carlisle, Ro.	
297	Ejusdem typus. -	Sarda.	Imp. Rom. Aug.	Mus. Flor. T. 1. t. 2.
298	Ejusdem, sub forma Cereris typus. - -	Sarda Alba.	Judæus Meninna	
299	Ejusdem typus. -	Sarda.	in portu Liburno.	
300	Marci Agrippæ caput corona rostrata ornatum. - -	Sarda.		

	Denominaciones.	Lapidum nomina.	Possessorum Index.	Delineationes citatae.
301	Ejusd. caput nudum, in area apparet navis prora.	Sarda.		
302	Juliae Augusti filiae proto- me. - - -	Achat. alb.	Rex. Gall.	Mariette T. 2. n. 56.
303	Ejusdem typus. -	Sarda.		
304	Lucii Caesaris protome.	Sarda.		
305	Caji Caesaris protome.			
306	Moecenas. <i>Dioscoridis</i> opus. - -	Amethyst.	Rex Gall.	Mariette T. 2. n. 49.
307	Ejusdem caput. <i>Solonis</i> opus. - -	Sarda.	Riccardi.	Mus. Flor. T. 2. t. 10. 2.
308	Tiberii caput nudum.	Sarda.		
309	Ejusd. caput laureat. -	Sarda.		
310	Germanici Drusi filii caput. - -	Sarda.		
311	Ejusdem protome. -	Sarda.	Rex. Gall.	Mariette T. 2. n. 57.
312	Ejusdem caput nudum,	Camea.	Dux Strozz.	
313	Ejusdem protome togata.	Sardonyx.	de Wengler.	
314	Agrippinae protome.	Sarda.	Com. Einsidel.	
315	Caji Caligulae caput. <i>Myconis</i> opus. -			
316	Ejusdem caput. -	Sarda.		
317	Ejusdem caput laureatum.	Chalced.		
318	Ejusdem caput. -	Chalced.		
319	Ejusdem caput. -	Sarda.		
320	Claudii caput laureat.	Jasp. rub.		
321	Ejusdem caput. -	Sarda.		
322	Ejusd. caput. -	Jasp. rbr.		
323	Valeriae Messalinæ cap.	Sarda.		
324	Brittannici Cæs. proto- me. - - -			
325	Ejusd. & <i>Agrippinae</i> proto- mata. - -	Sarda.		

Denominaciones.	Lapidum nomina.	Possessorum Index.	Delineationes citatae.
326 Agrippina Britannici.	Sardonyx.		
327 Neronis caput laureat.	Sarda.		
328 Ejusdem protome.	Chalced.		
329 Ejusdem caput. -	Camea.		
330 Ej. caput laureat. -	Chalced.		
331 Caput idem. - -	Sarda.		
332 Poppaex Neronis protome. - -	Sarda.		
333 Ejusdem protome. -	Sarda.		
334 Galbæ laureati protome.	Achat.	Rex Gall.	Mariette T. 2. n. 59.
335 Ejusdem caput, & protome.	Aqua Mar.	Rex Siciliarum.	
336 Ejusd. caput laureatum.	Amethist.	Dux Odescalc.	Museum T. 1. t. 17.
337 Ejusdem protome. -	Camea.		
338 Ejusdem interitus. <i>Admonis</i> opus. - -	Sarda.	Bianconi.	
339 Othonis laureati protome. - -			
340 Ejusd protome maj. formæ.	Camea.	Myl. Morpeth.	
341 A. Vitellii caput laureat.	Sarda.		
342 Ejusd. caput minim. formæ.	Sarda.		
343 Flavii Vespasiani caput laureatum elegantiff.	- -	in Gallia.	
344 Ejusdem caput. -	Sarda.		
345 Ejusdem caput. -	Camea.		
346 Flavix Domitillæ cap.	Onyx.	Com. Mosz.	
347 Titi Vespasiani caput laureatum. -	Sarda.		
348 Ejusdem protome. -	Sarda.		
349 Juliae Titi filix caput elegantissimum. <i>Evodi</i> opus.	Beryll.	Thef. St. Dionysii.	Stofsch t. 33.
350 Ejusd. caput minori forma.	Amethist.		
351 Idem typus. -	Chalced.	Com. Mosz.	
352 Idem typus. -	Sarda.	Dux de Leeds.	

	Denominaciones.	Lapidum nomina.	Possessorum Index.	Delineationes citatae.
353	Idem typus paulo min. forma. - -	Chalced.		
354	Idem typus min. formæ.	Topasius.	Imp. Rom. Aug.	Mus. Flor. T. 1. t. 23. 6.
355	Idem typus minimus. -	Chalced.		
356	Idem typus. - -	Onyx.	Com. Moszinsky.	
357	Idem typus. -	Achatonyx.	Idem.	
358	Domitiani Cap. laureat.	Heliotrop.	Idem.	
359	Ejusdem protome. -	Sarda.		
360	Ejusdem caput. -	Sarda.		
361	Domitiæ Longinæ caput. - -	Sarda.	Com. deWackerbarth Salmour.	Borionii Coll. t. 64.
262	Nervæ Cocceji caput.	Chalced.		
363	Ejusdem nudum caput.	Sarda.		
364	Trajani Plotinæ & Marcianæ protomata.			
365	Eorundem & Matidiæ capita. - -	Nicol.	Rex Sicil.	
366	Trajani caput modio spicarum innisum, appendente bilance. -	Nicol.	Maffei.	Gemme T. 1. tab. 38.
367	Idem typus, maj. forma.			
368	Plotinæ protome. -			
369	Marcianæ protome.	Sarda.		
370	Matidiæ protome. -			
371	Ejusdem protome. -			
372	Idem typus maj. formæ.			
373	Idem typus min. formæ.	Sarda.	Zanetti.	Dactyl. Tab. 19.
374	Idem typus. - -			
375	Hadriani protome.	Amethyst.	Dux Odescalc.	Mus. T. 1. t. 21.
376	Ejusd. laureati protome cristata. - -		in Gall.	
377	Ejusd. typus min. formæ.	Chalced.		

Ectyporum Index.

43

Denominaciones.	Lapidum nomina.	Possessorum Index.	Delineationes citatae.
378 Sabinæ protome. -	Sarda.		
379 Hadriani & Antinoi capita. -	Sarda.		
380 Antinoi protome. -	Amethist.	Zanetti.	Dactyl. tab. 22.
381 Ejusdem protome. -	Cryfall.		
382 Ejusdem typus min. formæ.	Nicol.		
383 Ejusdem idem. -	Sarda.		
384 Ejusdem, min. forma.	Sarda.		
385 Ejusdem caput, nomine adscripto. -	Sarda.	Maffei.	Gemme T. i. t. 40.
386 Ejusdem usque ad umbilicum typus. -	Sarda.		
387 Aelii Caesaris caput nudum. -			
388 Antonini Pii & Faustinae capita. -	Nicol.	- - -	vid. Mus. Cort. t. 77.
389 Antonini Pii caput. -	Amethist.	Imp. Rom. Aug.	Zanetti dactyl. t. 20.
390 Ejusdem protome elegant.	Amethist.		
391 Ejusd. caput nudum. -	Camea.		
392 Antonini & Faustinae capita, adscriptum. <i>Libens.</i>	Nicol. Nicol.	Museum.	Corton tab. 77.
393 Eorundem capita. -	Sarda.		
394 Faustinae Sen. protome.			
395 Ejusdem caput. -			
396 Ejusd. caput. min. forma.			
397 Ejusdem protome. -			
398 Ejusd. protome. -	Sarda.	PR. REG. EL. SAX.	
399 Ejusd. protome. -	Sarda.	C. de Wackerb.	
400 M. Aurelii Antonini caput nudum. -	Sarda.		
401 Ejusdem statua equestris.			
402 Faustinae Junioris velatae caput. -			

	Denominaciones.	Lapidum nomina.	Possessorum Index.	Delineationes citatae.
403	Ejusdem protome. -	Sarda.		
404	Annii Veri caput. -	Sarda.	Com. Moszinsky.	
405	Cej. Commodi Veri & Domitiæ Lucillæ capita. - -			
406	Lucii Veri caput. -			
407	EjUSD. protome elegantiss.	Granat.	Bianconi.	
408	Lucillæ Veri protome			
409	Ejusdem protome, minori forma. - -	Sarda.		
410	Commodi caput, leonina pelle ornatum. -	Præfius.	Imp. Rom. Aug.	Muf. Flor. T. 1. t. 15. 4.
411	Ejusdem protome. -			
412	Crispinæ protome. -	Sarda.	Com. Moszinsky.	
413	P. Helvii Pertinacis caput. - - -	Sarda.		
414	Ejusdem protome. -	Jaspis.		
415	Ejusdem caput laureatum.	Camea.		
416	Titianæ forsitan caput.	- -	in Gall.	
417	M. Didii Severi Juliani laureatum caput. -	Camea.		
418	Didiæ Claræ protome.			
419	Caji Pescenni Nigri caput, & Sacrificium vel votum Salutis. -	Jasp. ruber.	Rex Gall.	Mariette T. 1. t. 55.
420	Ejusdem caput laureatum.			
421	EjUSD. caput laureat. -	Chalced.		
422	EjUSD. caput laureat. -	Sarda.		
423	Septimii Severi, Juliae, Caracallæ & Getæ protomata. <i>Natteri</i>			
	opus. - -	Sarda.		

Denominaciones.	Lapidum nomina.	Possessorum Index.	Delineationes citatae.
425 Eorundem protomata. <i>Ejusdem opus.</i> -	Sarda.		
426 Septimii Severi, protome. - - -	Granat.		
427 Juliae Piaë vel Domnaë protome. - -	Sarda.		
428 Juliae Piaë & Plautillae capita jugata. -	Cryfall.	Com. Moszinsky.	
429 M. Aurelii Antonini Caracallae caput.	Sarda.		
430 Ejusdem protome. -	Chalced.	in Anglia.	
431 Caracallae protome elegantissima. -	Sarda.		
432 Sept. Antonini Getæ & Septimii Severi capita. - -	Achatonyx	de Rachel.	
433 M. S. Opelii Macrini protome.	Sarda.		
434 Ejusdem & Diadumeniani capita. - -	Sarda.	Com. Moszinsky.	
435 M. Aurelii Antonini Diadumeniani caput.			
436 M. Aurelii Antonini Bassiani Elagabali caput barbatum laureat.			
437 Anniae Faustinae apothefis. - -	Sarda.		
438 Juliae Mamae protome.	Onyx.	de Block.	
439 Paulinae Maximini uxoris caput velatum. -			
440 Cap. idem. - -			

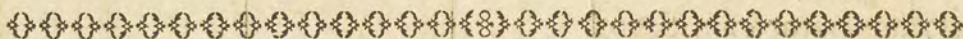
	Denominaciones.	Lapidum nomina.	Possessorum Index.	Delineationes citatae.
441	M. Clodii Pupieni caput. -			
442	M. A. Claudii Gothici caput. -			
443	Probi & Juliae Proclae, vel Probæ capita. -			
444	Maximiani Armentarii caput laureatum. -	Achatonyx.	Rex. Gall.	Mariette. T. 2. n. 80.
445	Constantini Magni protome galeata, & cristata. -			
446	Ejusdem dimicatio. -	Jasp. rub.	Lib. Bar. Stofsch.	
447	Magnentii, Decentii, & Desiderii capita. -	- -	- - -	v. Begeri thes. Brand. T. I. p. 132.
448	Juliani Apostatae prot.	Crystal.	Rex Gall.	Mariette T. 2. t. 55.
449	Ejusd. & Flaviae Juliae Helenae protomata.	Granat.		
450	Fœminæ incognitæ prot.	Sardonyx.	Rex Gall.	Mariette T. 2. n. 113.
GEMMAE				
Militarem historiam referentes & illustrantes.				
451	Tyremis typus. -	Jaspis alb.	Com. Moszinsky.	
452	Coloniae militum Romanorum ex legione undecima in Africam, Aegyptum, & Hispaniam deductæ, typus præstantissimus. -	Sarda.	Imp. Rom. Aug.	Mus. Flor. T. 2. t. 19. I.

Ectyporum Index.

47

Denominaciones.	Lapidum nomina.	Possessorum Index.	Delineationes citatae.
453 Equitis & peditis dimicatio, Etruscae fortitan gemmae fragmentum.	Sarda.		
454 Mars sine dubio, vel Imperator Romanus victoriam gerens, Cupidine impediante.	Sarda.	D. Odescalc.	Museum T. i. t. 22.
455 Miles Romanus, hastam tenens, adjacentibus armis.	- -		
456 Alter nudus, dextra galeam, sinistra hastam scutumque gerens.	- -		
457 Imperator cum Sago, sacrificans fortasse se devovens, dextra scutum tenet.	Hyacinth.	Rex Gall.	Mariette T. I. n. 42.
458 Milites comilitonem clypeis regentes.	Sarda.	Gorius.	in gemm. astrif.
459 Ovatio, vel Adventus Augusti cujusdam victoris.	Sarda.	Rex. Gall.	Mariette T. i. n. 109.
460 Eques victoriam prae-nuncians.	Jasp. rbr.		
461 Alter eques.	Sarda.	Dux Odescalc.	Museum T. i. t. 22.
462 Tibicen miles, ad pedes clypeus.	Onyx.	Com. Moszinsky.	
463 Miles sedens, adjacentem hastam & clypeus.	Sarda.		
464 Miles genuflexus armis ornatus.	Sarda.		
465 Alter galeatus, nudus clypeum praese gerit.	Sarda.	C. Moszynsky.	
466 Caritas militum.	Sarda.		

	Denominaciones.	Lapidum nomina.	Possessorum Index.	Delineationes citatae.
467	Milites Victores trophaum ex clypeis S. P. Q. R. (a novo quidem artifice) inscriptis ædificatum, supra victum genuflexum tenentes - -	Lap. Lazuli.	de Rachel.	
468	Triumphus Arfacidarum. alii quadrigas esse affirmarunt. - -	Sarda.		
469	Elephantorum bigæ triumphales. - -	Achat.		



CLASSIS VI.

Ludos varii generis. Opificum Artificumque facta, complectens.

470	Gladiator rude donatus, nobis quidem ampullam unguentariam teneri videtur. <i>Cæcæ</i> opus.	Plasma.	L. B. de Stofsch.	tab. 21.
471	Idem gladiatorem devictum monstrans, alii Ajacis corpus Patrocli tenentis typum esse affirmarunt.	Chalced.		
472	Quadrigæ. <i>Auli</i> opus.	Sarda.	L. Baro de Stofsch.	tab. 16.
473	Curfus Circenses bigarum. - -	Sarda.	PR. REG. EL. SAX.	Montfaucon.
474	Decursio in circo maximo peracta. - -	Sarda.	L. B. de Stofsch.	Causei gemme. t. 130.

Ectyporum Index.

49

	Denominaciones.	Lapidum nomina.	Possessorum Index.	Delineationes citatae.
475	Gymnasticæ exerciti- um: adstat Agonothera rudem tenens. -	Sarda.	Com. Mosz.	
476	Atellana comœdia. -	Sarda.		
477	Mimus. - - -	Sarda.		
478	Sphærista. - - -	Sardonyx.	Com. Mosz.	
479	Figulus. - - -	Sarda.		
480	Scalptor genuflexus	Sarda.	Netfcher. Romæ.	
481	Alter Græcus min. forma.	Sarda.	Rex. Gall.	Mariette T. 1. t. 120.
482	Mulier dextra baculum, finiftra ramum Palmæ gerens. - - -	Sarda.		
483	Pastor vaccas agens. -	Sarda.	Com. Mosz.	
484	Caprarius vel Opilio.	Prasma.	Idem.	
485	Idem alter. - - -			
486	Idem fedens quiefcens, ad pedes capra vifenda.	Amethift.	Imp. Rom. Aug.	Muf. Flor. T. 1. t. 92. 8.
487 488	Annuli nuptiales.	Sarda.	L. B. de Stofch.	
489	Præfica fedens, lacrimans, ex adverfo olla cineraria columnæ innifa vifenda.	Sarda.	C. Mosz.	

CLASSIS VII.

Animalium imagines, & Gemmas symbolicas exhibens.

490	Leonis typus gradientis.	Sardonyx.	
491	Ejusdem typus alter. -	Sarda.	C. de Vitzthum.
492	Alter. - - -	Sarda.	
493	Leo equum devorans.	Sarda.	
494	Leo capram devorans.	Sarda.	L. B. de Stofch.

G

495

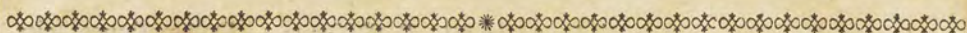
	Denominationes.	Lapidum nomina.	Possessorum Index.	Delineationes citatae.
495	Leonum Venatio, Commodi forsitan. -	Sarda.	Rex. Gall.	Mariette, T. 1. t. 123.
496	Lupus capram devorans.	Sarda.		
497	idem typus majori forma.	Sarda.	L. B. de Stofch.	
498	Taurus cum stella. -	Sarda.	Idem.	
499	Equus pascens. -	Sardonyx.	Com. Mosz.	
500	Gryphus cervum prosterneus. - -	Sarda.	Dux Strozzi	
501	Leporis typus. -	Sarda alba.	Dn. Just.	
502	Felis murem devorans.	Sarda.	D. Strozzi.	Mus. Flor. T. 2. t. 95. 9.
503	Mus instrumentis sacrificalibus insidens. -	Sarda.	Com. Mosz.	
504	Aquila cippo insidens.	Sarda.	Idem.	
505	Eadem. - -	Chalced.	de Rachel.	
506	Aquilæ caput coronam tenentis. - -	Sarda alba.	Dn. Just.	
507	Columba symbolum pacis. - - -			
508	Formica. - - -	Sarda.	Com. Mosz.	
509	Formica. - - -	Sarda.	Idem.	
510	Scorpio. - - -	Achat var.	PR. REG. ELECT. SAXON.	
511	Serpentinum numen.	Præsius.	Com. Mosz.	
512	Musca ramo vitis insidens. - -	Sarda.	L. B. de Stofch.	
513	Larva Scenica. -			
514	Eadem. - - -			
515	Altera. - - -	Onyx.	Com. Mosz.	
516	Larva forsitan Indici philosophi. - -	Achatonyx.	Dn. Just.	
517	Altera. - - -	Onyx.	Com. Mosz.	
518	Larva Meleagri. -	Sarda.		

Ectyporum Index.

51

	Denominaciones.	Lapidum nomina.	Possessorum Index.	Delineationes citatae.
519	Larva Socratis. -	Sarda.		
520	Eadem. - -	Sarda.	Com. Mosz.	
521	Larvæ duo. - -	Sarda.		
522	Larva, Theateti & Socratis imaginem exhibens.	Sarda.	- -	Vrfinus.
523	Chymera five Pantheon. - - -	Prasma.	Rex Gall.	Mariette T. I. n. 72.
524	Altera. - - -	Sarda.		
525	Altera. - - -	Sarda.		
526	Altera. - -	Sarda.		
527	Altera. - -	Sarda.		
528	Eadem. - -	Sarda.	L. B. de Stofsch.	
529	Vas elegantissimum.	Sarda.	D. Devonschire.	
530	Idem sacrific. Priapi exhibens. - -	Sarda.		
531	Idem, ejusdem sacrif. referens. - -	Onyx.	Com. de Brühl.	
532	Idem cum eodem sacrif.	Sarda.	L. B. de Stofsch.	
532	Idem cum Victoria & sphinge. - -	Sarda.	Id.	
533	Idem, adest pegafus, Larvæ tres, cum sphinge.	Sarda.		
534	Idem sacrificium Bacchi exhibens. - -	Sarda.		
535	Idem. - -	Sarda.		





CLASSIS ULTIMA

Imagines Heroum nostri temporis, celebriorumque
icones nostri aevi sistens.

	Denominaciones.	Lapidum nomina.	Possessorum Index.	Delineationes cita- tae.
536	Francisci I. Regis Galli- arum protome. <i>Mathei</i> <i>Nassarii</i> opus. -	Achat alb.	Rex. Gall.	Mariette T. 2. n.119.
537	Heinrici IV. caput.			
538	Ludovici XIII. protome.	Jasp. virid.	Rex. Gall.	Mariette T. 2. n.124.
539	Ludovici XIV. caput.	Sarda.		
540	Ejusdem senile caput.	Sarda.		
541	AVGVSTI II. Poloniarum regis protome. <i>Hübne- ri</i> opus. - -	Sarda.		
542	AVGVSTI III. REG. - CLEM. protome.	Sarda.		
543	Cardinalis Alex. Alba- ni protome. <i>Flavii</i> opus.	Sarda.		
544	Petrarchæ & Dantes capita. - -	Chalced.		
545	Jacobi vulgo Præten- dentis caput. <i>Flavii</i> opus. - -	Améthist.		



Emendanda.

pag. 1. no. 16. Sarda. Comes de Wackerbarth Salmour, Possessor.

pag. 8. n. 155. lege Bacchus.

ibid. l. vlt. l. in.

p. 13. n. 239. seq. lege Cneji opus.

p. 19. n. 374. adde Com. Arundel. Stofsch. tab. 70.

p. 24. n. 15. lege Achillis.

p. 27. n. 49. lege adest chimæra.

p. 29. n. 96. lege caput idem.

p. 32. n. 159-160. lege Baro de Rackonitz.

p. 36. n. 227. adde. Sarda. Rex. Gall. Mariette T. 2. n. 40.

p. 40. n. 313. de Wengler. delendum est.

p. ibid. n. 315. add. vid. Stofsch. gemm. t. 42.

p. 44. n. 419. lege Pescennii.

p. 49. n. 487-488. lege Sarda.

Faint heading or title text.

Faint, illegible text, possibly bleed-through from the reverse side of the page. The text appears to be arranged in several lines or paragraphs within a rectangular border.

