

**II**

**ANATOMIA**

**HUMANA ACTIVA**

**(MIOLOGIA)**

# 7

## MIOLOGIA DA CABEÇA

### 7.1. CLASSIFICAÇÃO

Os músculos da cabeça dividem-se em músculos subcutâneos da cabeça e músculos mastigadores.

#### 7.1.1. MÚSCULOS SUBCUTÂNEOS DA CABEÇA (MUSCULI FACIALES)

##### Músculos Subcutâneos do Crânio

Músculo occipito-frontal (Musculus occipitofrontalis)

Músculo têmporo-parietal (Musculus temporo-parietalis)

##### Músculos do Pavilhão Auricular

Músculo auricular anterior (Musculus auricularis anterior)

Músculo auricular superior (Musculus auricularis superior)

Músculo auricular posterior (Musculus auricularis posterior)

##### Músculos das Pálpebras

Músculo orbicular das pálpebras (Musculus orbicularis oculi)

Músculo de Horner

Músculo supraciliar (Musculus corrugator supercilii)

##### Músculos do Nariz

Músculo piramidal do nariz (Musculus procerus)

Músculo nasal (Musculus nasalis)

Músculo mirtiforme (Musculus depressor septi)

##### Músculos da Boca

Músculo orbicular dos lábios (Musculus orbicularis oris)

Músculo bucinador (Musculus buccinator)

Músculo levantador comum da asa do nariz e do lábio superior (Musculus labii superioris alae-que nasi)

Músculo levantador do lábio superior (Musculus levator labii superioris)

Músculo canino (Musculus levator anguli oris)

Músculo pequeno zigomático (Musculus zygomaticus minor)

Músculo grande zigomático (Musculus zygomaticus major)

Músculo risorius de Santorini (Musculus risorius)

Músculo triangular dos lábios (Musculus depressor anguli oris)

Músculo quadrado do menta (Musculus depressor labii inferioris)

Músculo da borla do menta (Musculus mentalis)

Músculo transverso do mento (Musculus transversus menti)

#### 7.1.2. MÚSCULOS MASTIGADORES (MUSCULI MASTICATORII)

Músculo temporal (Musculus temporalis)

Músculo masséter (Musculus masseter)  
 Músculo pterigoideu interno (Musculus pterigoideus medialis)

Músculo pterigoideu externo (Musculus pterigoideus lateralis)

## 7.2. DESCRIÇÃO

### 7.2.1. MÚSCULOS SUBCUTÂNEOS DA CABEÇA (MUSCULI FACIALES)

Todos estes músculos apresentam a característica comum de estarem mal individualizados e de se inserirem na pele, sendo também conhecidos por músculos faciais ou da mímica.

Classificam-se em cinco grupos: músculos subcutâneos do crânio, músculos do pavilhão auricular, músculos das pálpebras, músculos do nariz e músculos da boca.

#### 7.2.1.1. MÚSCULOS SUBCUTÂNEOS DO CRÂNIO

##### Músculo Occipito-Frontal (Musculus occipitofrontalis)

É um músculo que pode ser classificado como um digástrico, isto é, constituído por dois ventres, o ventre occipital e o ventre frontal, ligados entre si pela aponevrose epicraniana (Fig. 203.1).

O *ventre occipital* (Venter occipitalis) (Fig. 203.2) insere-se, atrás, nos dois terços externos da linha curva occipital superior e na apófise mastoideia e, adiante, na aponevrose epicraniana.

O *ventre frontal* (Venter frontalis) (Fig. 203.3) insere-se, atrás, na aponevrose epicraniana, confundindo-se as suas inserções, adiante, com as dos músculos do nariz e das pálpebras.

A *aponevrose epicraniana* (Galea aponeurotica ou aponeurosis epicranialis) (Fig. 203.4) é uma lâmina fibrosa que se estende dos músculos frontais aos occipitais, confundindo-se lateralmente com a face externa da aponevrose temporal.

##### Músculo Têmporo-Parietal (Musculus temporoparietalis)

É um músculo pouco desenvolvido, sendo constituído, para alguns autores, pelos músculos auriculares superior e anterior (Fig. 203.5).

Origina-se na aponevrose temporal, para cima e para diante do pavilhão auricular, inserindo-se depois os seus feixes na aponevrose epicraniana.

### 7.2.1.2. MÚSCULOS DO PAVILHÃO AURICULAR

São três pequenos músculos com os nomes de músculos auriculares superior, anterior e posterior.

O *músculo auricular superior* (Musculus auricularis superior) (Fig. 203.6) e o *músculo auricular anterior* (Musculus auricularis anterior) (Fig. 203.7) inserem-se na aponevrose epicraniana

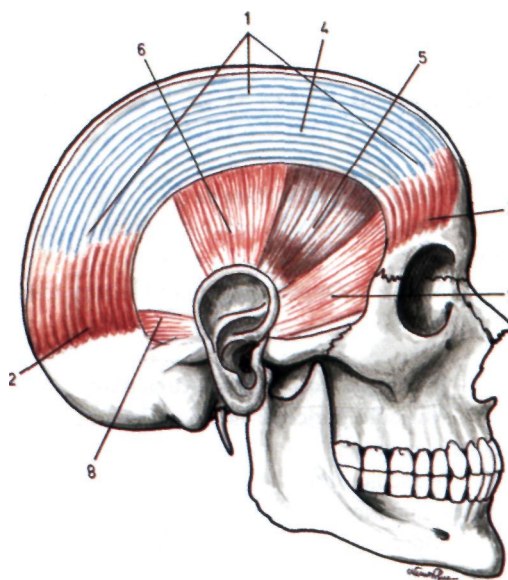


Fig. 203

*Músculos subcutâneos da cabeça vistos lateralmente*

1. Músculo occipito-frontal - 2. Ventre occipital do músculo occipito-frontal - 3. Ventre frontal do músculo occipito-frontal - 4. Aponevrose epicraniana - 5. Músculo têmporo-parietal - 6. Músculo auricular superior - 7. Músculo auricular anterior - 8. Músculo auricular posterior.

e no pavilhão auricular. O *músculo auricular posterior* (Musculus auricularis posterior) (Fig. 203.8) insere-se no pavilhão auricular e na apófise mastoideia.

### 7.2.1.3. MÚSCULOS DAS PÁLPEBRAS

#### Músculo Orbicular das Pálpebras (Musculus orbicularis oculi)

É um músculo delgado que rodeia o orifício palpebral, originando-se no ângulo interno do olho e terminando na pele do ângulo externo, sendo constituído pela *porção palpebral* (Pars palpebralis) e pela *porção orbitária* (Pars orbitalis) (Fig. 204.1).

A porção palpebral corresponde às pálpebras e a porção orbitária é periférica, estando as fibras musculares dispostas em volta da base da órbita.

No *ângulo interno do olho*, o orbicular das pálpebras apresenta o *tendão do orbicular*, que é constituído pelo *tendão directo*, que se insere no lábio anterior da goteira lacrimo-nasal (Fig. 204.2) e o *tendão reflectido*, que se insere no lábio posterior da mesma goteira (Fig. 204.3).

Os dois tendões referidos, separados pelo saco lacrimal, reúnem-se depois, para originar um tendão único, que imediatamente se divide em duas porções, uma superior para a pálpebra superior e outra inferior para a pálpebra inferior. É nestes tendões que se origina a maior parte das fibras musculares do orbicular das pálpebras.

No *ângulo externo do olho*, as fibras musculares vão-se entrecruzando entre si para se inserirem na porção profunda da pele da região.

#### Músculo de Horner

O músculo de Horner ou porção lacrimal do orbicular das pálpebras (Pars lacrimalis) é um pequeno músculo que se insere no tendão reflectido do músculo orbicular das pálpebras, um pouco atrás dos pontos lacrimais.

#### Músculo Supraciliar (Musculus corrugator supercilii)

Insere-se na porção mais interna da arcada supraciliar, dirigindo-se depois para cima e para fora, para se inserir na pele da região supraciliar (Fig. 204.4).

### 7.2.1.4. MÚSCULOS DO NARIZ

#### Músculo Piramidal do Nariz (Musculus procerus)

Insere-se nas cartilagens laterais do nariz e nos bordos inferior e interno do osso nasal. Os seus feixes dirigem-se depois para cima, confundindo-

-se com o músculo frontal, e acabando por se inserir na pele da região (Fig. 204.5).

#### Músculo Nasal (Musculus nasalis)

O *músculo nasal* (Fig. 204.6) é constituído por uma porção transversa, também conhecida por *músculo transverso do nariz* (Pars transversa) e por uma porção alar, também conhecida por *músculo dilatador das narinas* (Pars alaris).

A *porção transversa* (Pars transversa) tem uma forma triangular, inserindo-se no dorso do nariz. As suas fibras dirigem-se depois para fora, para, na região naso-geniana, os seus feixes posteriores se continuarem com o músculo mirtiforme e os seus feixes anteriores, se inserirem na pele da região (Fig. 204.7).

A *porção alar* (Pars alaris) é formada por fibras musculares pouco desenvolvidas, situadas na porção inferior da asa do nariz, que se inserem na asa do nariz e no maxilar superior, terminando depois na pele da narina (Fig. 204.8).

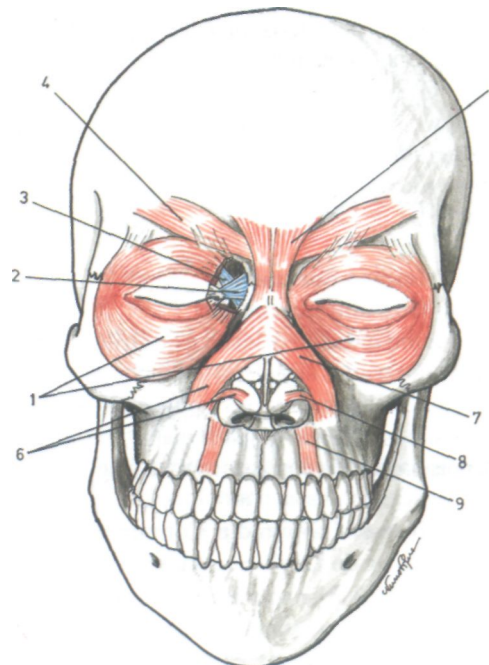


Fig. 204

*Músculos subcutâneos da cabeça vistos anteriormente*  
1. Músculo orbicular das pálpebras - 2. Tendão directo do músculo orbicular das pálpebras - 3. Tendão reflectido do músculo orbicular das pálpebras - 4. Músculo supraciliar  
5. Músculo piramidal do nariz - 6. Músculo nasal  
7. Músculo transverso do nariz - 8. Músculo dilatador das narinas - 9. Músculo mirtiforme.

### **Músculo Mirtiforme (Musculus depressor septi)**

Inserere-se na fosseta mirtiforme do maxilar superior, dirigindo-se as suas fibras para cima, para se inserirem no subsepto e no bordo posterior da cartilagem da asa do nariz (Fig. 204.9).

## **7.2.1.5. MÚSCULOS DA BOCA**

São músculos que circundam o orifício bucal.

### **Músculo Orbicular dos Lábios (Musculus orbicularis oris)**

É um músculo formado por duas metades perfeitamente individualizadas. A metade correspondente ao lábio superior é o semi-orbicular superior e a metade que corresponde ao lábio inferior é o semi-orbicular inferior (Fig. 205.1).

O *semi-orbicular superior* (Fig. 205.2) é constituído *por fibras principais* (Pars labialis), que se estendem de uma comissura labial à outra, e por *fibras acessórias* (Pars marginalis), que são constituídas pelo *feixe naso-labial*, que se destaca do subsepto, e pelo *feixe incisivo superior*, que se destaca da fosseta mirtiforme.

O *semi-orbicular inferior* (Fig. 205.3) ocupa o lábio inferior, e é constituído *por fibras principais*, que vão de uma comissura à outra, podendo também haver um *feixe inferior* que é um feixe de reforço.

### **Músculo Bucinador (Musculus buccinator)**

É um músculo delgado e quadrilátero que se insere nos bordos alveolares de ambos os maxilares e ainda no ligamento ptérgio-maxilar. Daqui, as suas fibras dirigem-se para diante, inserindo-se depois na pele da comissura labial (Fig. 205.4).

### **Músculo Levantador Comum da Asa do Nariz e do Lábio Superior (Musculus levator labii superioris alaeque nasi)**

Inserere-se, em cima, na apófise montante do maxilar superior e, em baixo, na pele da asa do nariz e do lábio superior (Fig.205.5).

### **Músculo Levantador do Lábio Superior (Musculus levator labii superioris)**

Inserere-se no maxilar superior por cima do buraco infra-orbitário e, em baixo, no lábio superior (Fig. 205.6).

### **Músculo Canino (Musculus levator anguli oris)**

Inserere-se na fossa canina e na comissura labial (Fig. 206.1).

### **Músculo Pequeno Zigomático (Musculus zygomaticus minor)**

Inserere-se na face externa do osso malar e na porção profunda da pele do lábio superior (Fig. 205.7).

### **Músculo Grande Zigomático (Musculus zygomaticus major)**

Inserere-se na face externa do malar por fora do músculo pequeno zigomático e na comissura labial (Fig. 205.8).

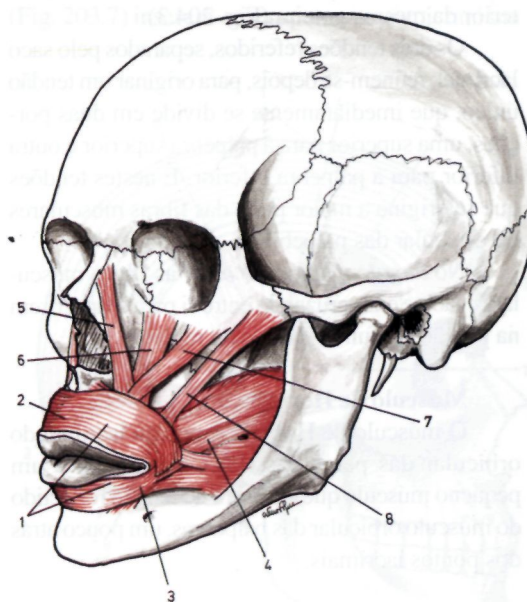


Fig. 205

*Músculos subcutâneos da cabeça vistos lateralmente*  
 1. Músculo orbicular dos lábios - 2. Músculo semi-orbicular superior - 3. Músculo semi-orbicular inferior - 4. Músculo bucinador - 5. Músculo levantador comum da asa do nariz e do lábio superior - 6. Músculo levantador do lábio superior - 7. Músculo pequeno zigomático - 8. Músculo grande zigomático.

### **Músculo Risorius de Santorini (Musculus risorius)**

Inserere-se no tecido celular subcutâneo da região parotidiana e na comissura labial (Fig. 206.2).

**Músculo Triangular dos Lábios  
(Musculus depressor anguli oris)**

Inseri-se na linha oblíqua externa do maxilar inferior e na comissura labial (Fig. 206.3).

**Músculo Quadrado do Mentão  
(Musculus depressor labii inferioris)**

Inseri-se no terço interno da linha oblíqua externa do maxilar inferior e na comissura labial (Fig. 206.4).

**Músculo da Borla do Mentão  
(Musculus mentalis)**

Inseri-se no maxilar inferior e na pele da região mentoniana (Fig. 206.5).

**Músculo Transverso do Mentão  
(Musculus transversus menti)**

É um músculo inconstante, que se origina na linha mediana e que se continua, de cada um dos lados, com os músculos triangulares dos lábios (Fig. 206.6).

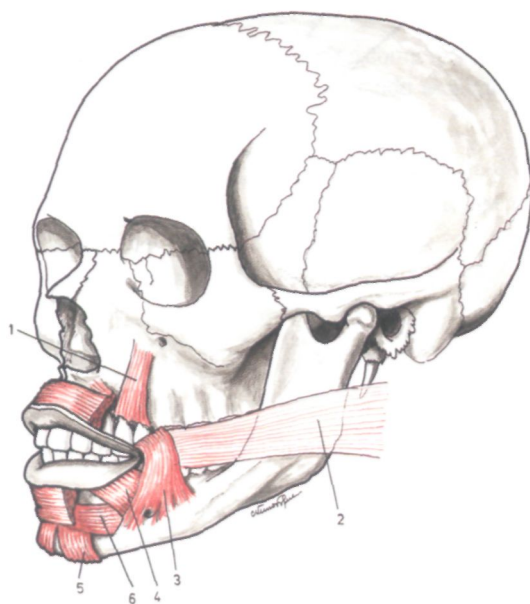


Fig. 206

Músculos subcutâneos da cabeça vistos lateralmente

1. Músculo canino
2. Músculo risorius de Santorini
3. Músculo triangular dos lábios
4. Músculo quadrado do mento
5. Músculo da borla do mento
6. Músculo transverso do mento.

**7.2.2. MÚSCULOS MASTIGADORES  
(MUSCULI MASTICATORII)**

São músculos que apresentam a acção comum de serem elevadores do maxilar inferior.

**Músculo Temporal  
(Musculus temporalis)**

É um músculo de forma triangular que se insere na linha curva temporal inferior, na crista eseno-temporal, na fossa temporal e nos dois terços superiores da face profunda da aponevrose temporal. Daqui, as suas fibras dirigem-se para baixo e vão inserir-se, por feixes tendinosos, na apófise coronoideia do maxilar inferior (Fig. 207.1).

O músculo encontra-se coberto pela *aponevrose temporal* (Fascia temporalis) (Fig. 207.2), que se insere na linha curva temporal superior e nas duas faces da arcada zigomática.

A aponevrose é constituída por um *folheto superficial* (Lamina superficialis) e por um *folheto profundo* (Lamina profunda), deixando entre si um espaço triangular ao corte, preenchido com tecido célula-adiposo, onde se encontra a artéria temporal profunda posterior.

**Músculo Masséter (Musculus masseter)**

É um músculo quadrilátero, constituído por dois feixes (Fig. 207.3).

*O feixe superficial* (Pars superficialis) (Fig. 207.4) que se insere na porção anterior do bordo inferior da arcada zigomática e no ângulo do maxilar inferior.

*O feixe profundo* (Pars profunda) (Fig. 207.5), situado profundamente em relação ao feixe anterior, insere-se no bordo inferior e face interna da arcada zigomática, e na face externa do ramo montante do maxilar inferior.

Este músculo encontra-se coberto pela *aponevrose massetéica* (Fascia masseterica). Esta aponevrose insere-se: em cima, na face externa da arcada zigomática; em baixo, no bordo inferior do maxilar inferior; atrás, no bordo posterior do ramo montante do maxilar inferior; e, adiante, depois de contornar o bordo anterior do masséter, insere-se no bordo anterior da apófise coronoideia e na face externa e bordo anterior do ramo montante do maxilar inferior.

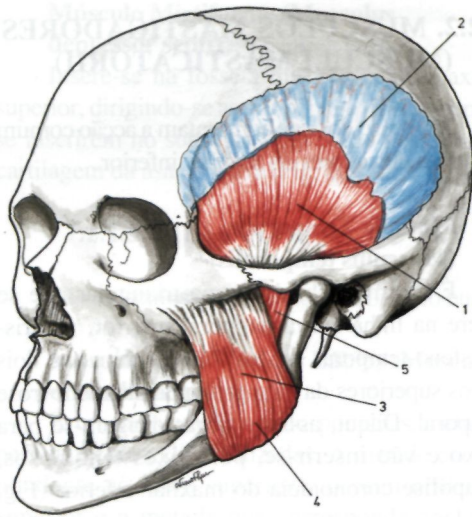


Fig. 207

Músculos mastigadores vistos lateralmente

1. Músculo temporal - 2. Aponevrose temporal
3. Músculo masséter - 4. Feixe superficial do músculo masséter - 5. Feixe profundo do músculo masséter.

### Músculo Pterigoideu Interno

(*Musculus pterygoideus medialis*)

Inserire-se em toda a fossa pterigoideia, na apófise piramidal do palatino e na tuberosidade maxilar. Daqui, as suas fibras dirigem-se para baixo, para trás e para fora, para se inserirem na face interna do ângulo do maxilar inferior (Fig. 208.1).

### Músculo Pterigoideu Externo (*Musculus pterygoideus lateralis*)

Inserire-se na base do crânio por dois feixes.

O *feixe esfenoidal*, inserire-se na grande asa do esfenóide e o *feixe pterigoideu*, na face externa da apófise pterigoideia e na porção externa da apófise piramidal do palatino (Fig. 208.2).

Estes feixes dirigem-se depois para fora e para trás e vão inserir-se no bordo anterior do menisco da articulação têmporo-maxilar e numa fosseta, que se encontra na porção ântero-interna do colo do Côndilo do maxilar inferior.



Fig. 208

Músculos mastigadores vistos posteriormente

1. Músculo pterigoideu interno - 2. Músculo pterigoideu externo.

## 7.3. ACÇÕES MUSCULARES

Os músculos subcutâneos da cabeça e os músculos mastigadores têm acções diversas.

### 7.3.1. MÚSCULOS SUBCUTÂNEOS DA CABEÇA (MUSCULI FACIALES)

#### Músculos Subcutâneos do Crânio

São músculos tensores da aponevrose epicraniana.

O *ventre occipital do músculo occipito-frontal* eleva a pele da região supraciliar e secundariamente a pálpebra superior e o *ventre frontal*,

origina rugas transversais na pele da região frontal.

O *músculo têmporo-parietal* é também tensor da aponevrose epicraniana, actuando conjuntamente com o músculo occipito-frontal, podendo também elevar o pavilhão auricular.

#### Músculos do Pavilhão Auricular

Fazem a deslocação do pavilhão auricular para diante, por intermédio do *auricular anterior*, para trás, pelo *auricular posterior*, e, para cima, pelo *auricular superior*. Em certos indivíduos estes movimentos podem ser realizados voluntariamente.

**Músculos das Pálpebras**

O *orbicular das pálpebras* é um esfíncter, sendo a porção palpebral aquela que encerra a fenda palpebral durante o sono e o pestanejar, e a porção orbitária a que fecha a fenda palpebral quando este movimento se executa rapidamente.

O *músculo de Horner* dilata os pontos lacrimais e permite a progressão das lágrimas.

O *supraciliar* puxa para baixo e para dentro a pele da região supraciliar.

**Músculos do Nariz**

O *piramidal do nariz* puxa para baixo a pele do espaço intersupraciliar.

O *músculo nasal*, por intermédio da sua porção transversal, puxa a asa do nariz para cima e para diante dilatando as narinas e, por intermédio da sua porção alar, puxa a asa do nariz para fora, dilatando também as narinas.

O *músculo mirtiforme* abaixa a asa do nariz e aperta o orifício das narinas.

**Músculos da Boca**

O *orbicular dos lábios* conduz à oclusão da boca.

O *bucinador* puxa para trás a comissura labial, alongando o orifício bucal e, quando a cavidade

bucal está cheia, permite a expulsão do seu conteúdo.

O *levantador comum da asa do nariz e do lábio superior* e o *levantador do lábio superior* puxam para cima a asa do nariz e o lábio superior.

O *canino* eleva a comissura labial.

O *pequeno e grande zigomáticos* puxam para cima e para fora a comissura labial.

O *risorius de Santorini* puxa para fora e para trás a comissura dos lábios.

O *triangular dos lábios* e o *quadrado do mento* puxam a comissura labial para baixo e para fora.

O *músculo da borla do mento* é elevador do mento.

**7.3.2. MÚSCULOS MASTIGADORES (MUSCULI MASTICATORII)**

Os músculos *temporal*, *masséter*, *ptergoideu interno* e *ptergoideu externo*, são elevadores do maxilar inferior.

Os *ptergoideus externos* quando se contraem simultaneamente, projectam o maxilar inferior para diante e quando se contraem isoladamente executam movimentos de lateralidade ou didução.